

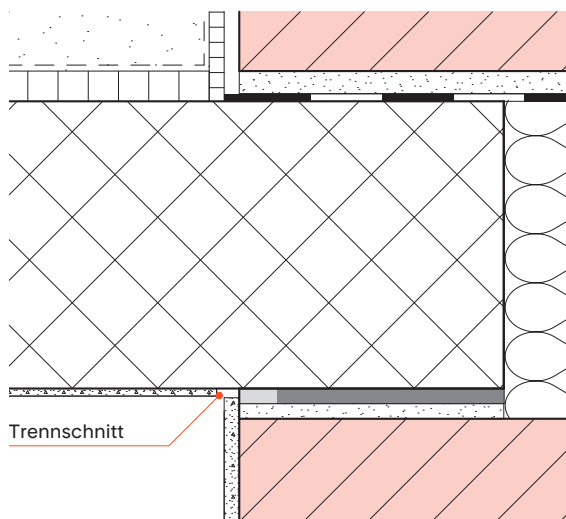
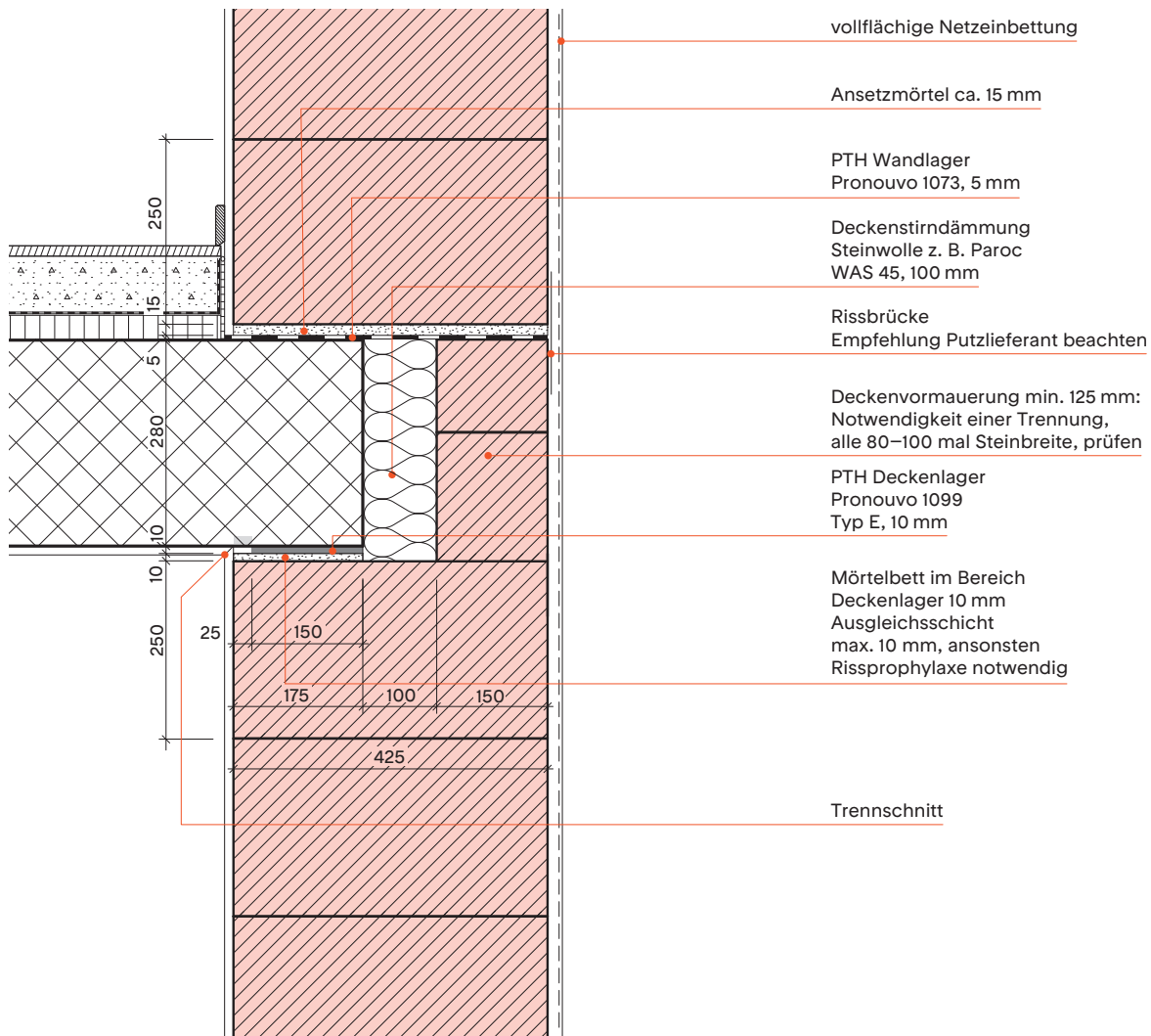
Deckenaufleger

Schallschutz von Geschoss zu Geschoss

Mindestanforderungen 56 dB



Masstab 1:10



Bei dieser Detailzeichnung handelt es sich um eine Systemzeichnung und allgemeinen Planungsvorschlag. Sie ist nicht für alle Bauvorhaben allgemeingültig. Der Planer/Verarbeiter ist für die Prüfung der Anwendbarkeit und Vollständigkeit verantwortlich. Es gelten die allgemein gültigen Vorgaben der SIA-Normen.