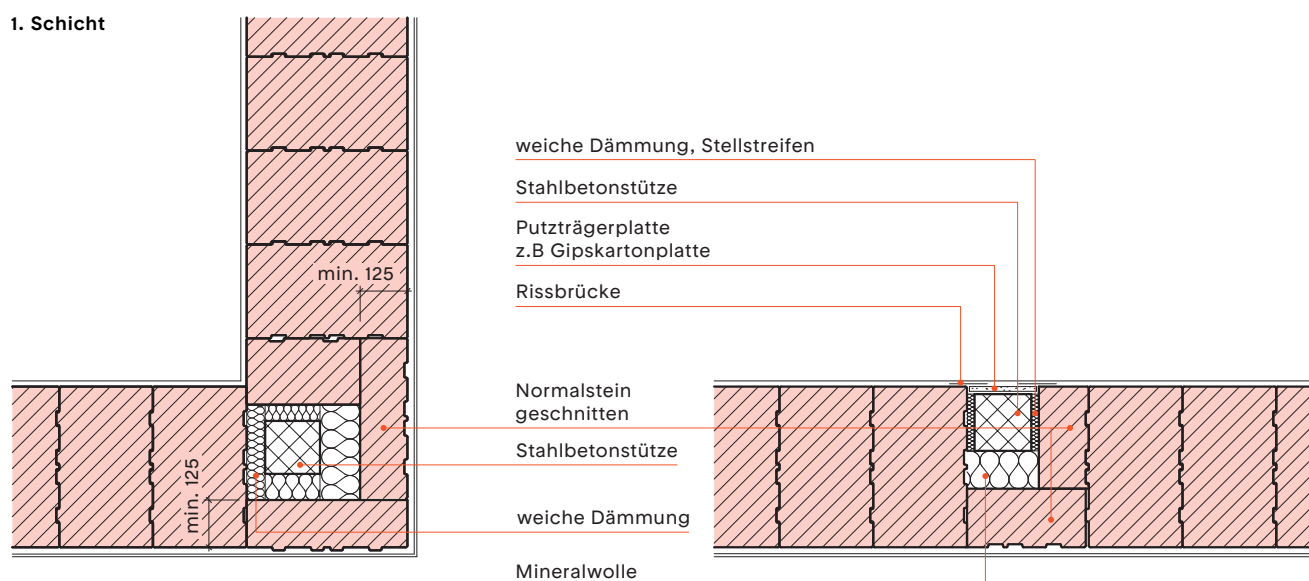


# Aussparung Stütze

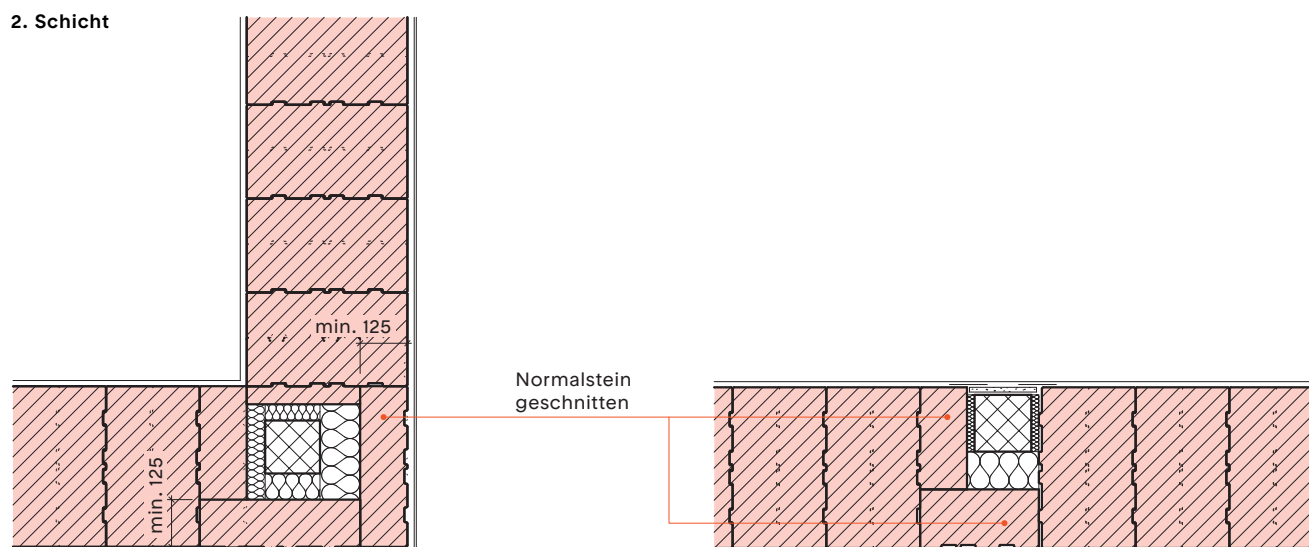
## Punktueller Verstärkung des Porotherm Mauerwerks Ebene Mitte

## Punktueller Verstärkung des Porotherm Mauerwerks Ebene Innen

1. Schicht



2. Schicht



Bei dieser Detailzeichnung handelt es sich um eine Systemzeichnung und allgemeinen Planungsvorschlag. Sie ist nicht für alle Bauvorhaben allgemeingültig. Der Planer/Verarbeiter ist für die Prüfung der Anwendbarkeit und Vollständigkeit verantwortlich. Es gelten die allgemein gültigen Vorgaben der SIA-Normen.