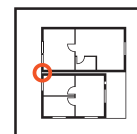
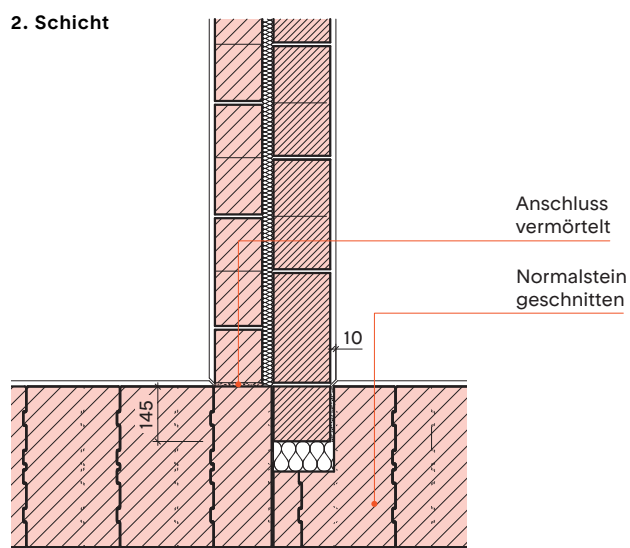
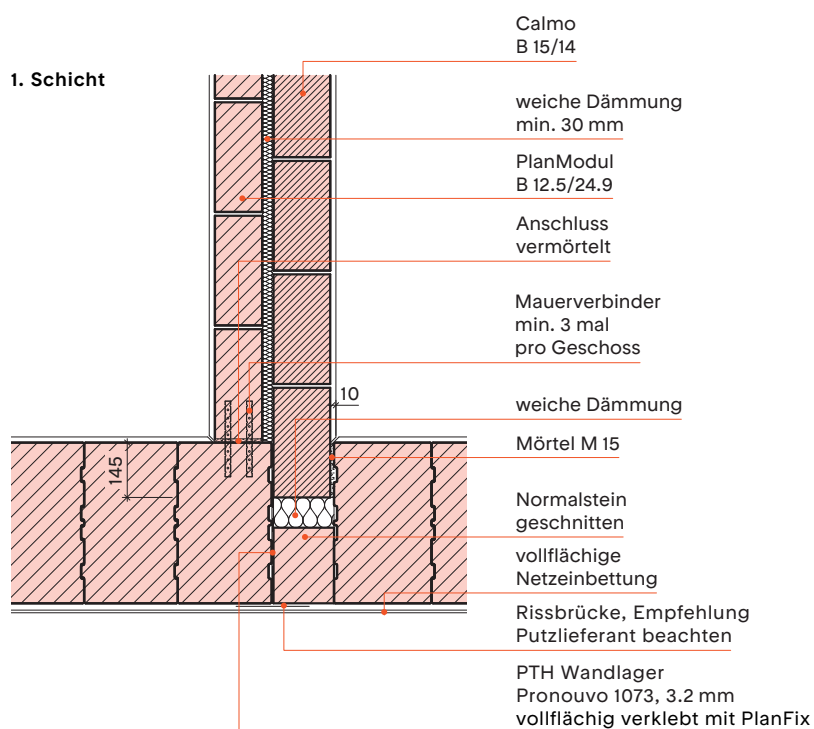


Wandanschluss Wohnungstrennwand



Erhöhte Anforderung an den Schallschutz 56 dB Zweischalig Variante B (besserer Schallschutz)



Bei dieser Detailzeichnung handelt es sich um eine Systemzeichnung und allgemeinen Planungsvorschlag. Sie ist nicht für alle Bauvorhaben allgemeingültig. Der Planer/Verarbeiter ist für die Prüfung der Anwendbarkeit und Vollständigkeit verantwortlich. Es gelten die allgemein gültigen Vorgaben der SIA-Normen.