



**Tuiles en terre
cuite: les
meilleurs produits.**



Tolérances

En raison des propriétés propres aux produits en céramique brute et des particularités de leur fabrication, des écarts minimes dans les dimensions et les couleurs, des éraflures, de même que de légères inclusions de chaux ou de pyrite, qui n'altèrent en rien la qualité, font partie des tolérances admises (voir norme prEN 1304:2003).

Lors de livraisons de tuiles, une parfaite concordance des couleurs, basée sur des échantillons, photos et autres documentations, ne peut être garantie. Cette réserve est également valable dans le cas où les tuiles sont choisies en référence à une toiture existante. Toute réclamation justifiée pour imperfections est à faire valoir avant la pose.

Impressum

Editeur

ZZ Wancor SA, Regensdorf

Conception

Kobal Grafik GmbH, Zug

Impression

Druckerei Odermatt AG

Edition et copyright

4e édition © 2019 ZZ Wancor SA
odermatt 04.19 500

ZZ Wancor SA

Eichwatt 1
CH-8105 Regensdorf




Conseil

T +41 58 219 09 09
service@zzwancor.ch
www.zzwancor.ch





Sommaire

Tuiles en terre cuite

2 Ce que nous entendons par «Evergreen»: les coulissantes éprouvées.

- 4  **Fama** Tuile coulissante 13
- 5  **Jura** Tuile coulissante 13
- 6  **Swiss TL** Tuile coulissante 10


9 Comment un bon vieux style se laisse entretenir: les rustiques robustes.

- 10  **Campa** Tuile à pétrin coulissante 13
- 11  **Arteso** Tuile à pétrin coulissante 10
- 12  **Monteso** Tuile à pétrin coulissante de montagne 10
- 13  **Neva Nova** Tuile coulissante losangée 13

15 Un peu de joie de vivre méridionale: les méditerranéennes profilées.

- 16  **Pada** Tuile flamande 13
- 17 **Alegra** Tuile flamande coulissante 10
- 18 **Roma 1.2** Tuile romaine 12

21 Lorsque la discrétion est de mise: les modernes lisses.

- 22  **Plano** Tuile lisse coulissante 10
- 23 **Vauban** Tuile plate à emboîtement 22
- 24 **Bellus** Ardoise céramique 28

27 Elles survivent des générations durant: les traditionnelles qui durent.

- 28  **Casta** Tuile plate 17/38 «Cannelée»
- 29  **Casta** Tuile plate 17/38 «Rustique»
- 30  **Casta** Tuile plate 17/38 «Bernoise»
- 31  **Casta** Tuile plate 17/38 «Couleurs spéciales»



Photographie: Christoph Rytzel

Architectes: Hermann Kaufmann à Wolfurt
Projet: Immeuble d'habitation et commercial à Egg

Lieu: Egg, Vorarlberg, Autriche
Phase de construction: 2010
Spécification: Fama Tuile coulissante 13, brun

Ce que nous entendons par «Evergreen»: les coulissantes éprouvées.

Les tuiles coulissantes font partie des modèles de tuiles les plus répandues, aussi les plus éprouvées de Suisse. Elles réunissent les meilleures propriétés fonctionnelles à une apparence homogène. L'accentuation du pan de toit se fait sur les horizontales. La diversité d'utilisation de cette forme de tuile est très large et offre d'innombrables possibilités de conception.

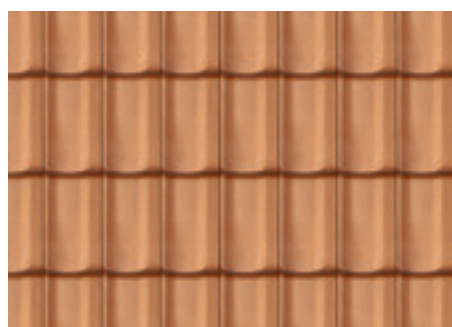
Fama

Tuile coulissante 13



La tuile coulissante Fama fait partie avec de bonnes raisons des tuiles les plus utilisées en Suisse. Sa forme s'intègre de manière optimale aux paysages de toitures les plus variés et la large diversité des couleurs permet les nuances les plus fines.

Site de production: Istighofen (TG)



Uniquement en ligne



rouge



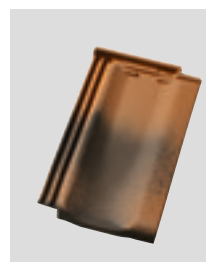
brun cuivre



brun terra



brun



vieux-rouge



gris titane



gris foncé



gris graphite



noir

Jura

Tuile coulissante 13



rouge naturel



brun clair



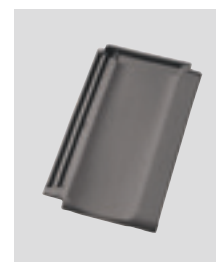
brun



nuagé



gris



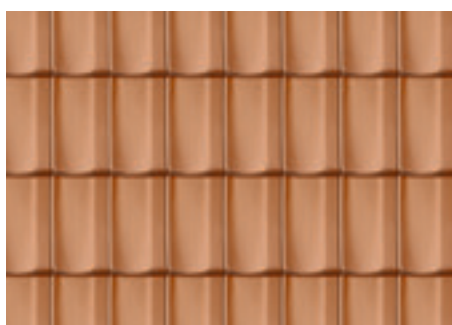
gris foncé



nero

Le modèle Jura a une apparence un peu plus douce sur la surface du toit, plus calme et plus équilibrée. Ses nuances rouge-brun sont typiques de sa région de provenance. Elle prend une place appréciable dans le paysage des tuiles et ne cède en rien aux autres tuiles coulissantes.

Site de production: Laufon (BL)



Uniquement en ligne

Swiss TL

Tuile coulissante 10



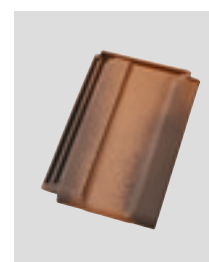
rouge naturel



brun clair



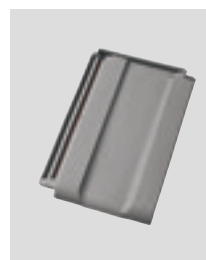
brun



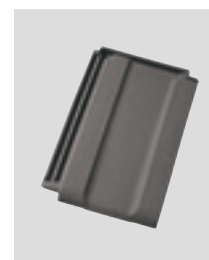
nuagé

Sa taille et sa sécurité font de la tuile Swiss TL un classique parmi les tuiles de grand format. Avec un besoin d'environ 10 tuiles par mètre carré, elle offre une alternative économique dans le domaine des objets construits. Ses avantages sont spécialement mis en valeur sur des bâtiments avec des surfaces généreuses comme dans des ensembles de constructions.

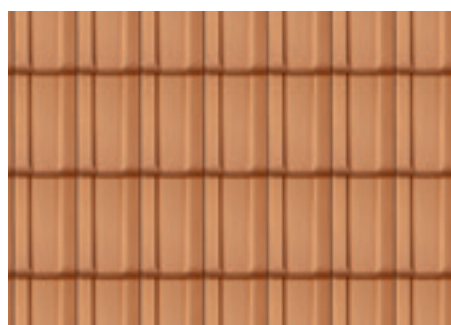
Site de production: Laufon (BL)



gris



gris foncé



Uniquement en ligne



nero



Photovoltaïque: une intégration parfaite dans votre toit en tuiles

Le système «intégré» présente des raccords à la tôle étanches sur tout le pourtour.

Technique innovante et efficacité maximale

zsunstar biuno – le système photovoltaïque intégré au toit comprend des modules Premium incell ainsi que des raccords à la tôle sur tout le pourtour pour le montage dans le toit. Outre les certifications habituelles des modules, ce système dispose d'une certification de tests exigeants de résistance à la pluie et au vent ainsi que d'étanchéité de toiture. Le cadre Solrif® breveté des modules a été spécialement développé pour des installations dans le toit et rend le toit parfaitement étanche à la pluie.



Le système zsunstar biuno comprend des modules Premium incell ainsi que des éléments de raccordement pour le montage dans le toit.



L'ensemble construit du Ziegeleigarten sur la Landstrasse à Rafz produit du courant avec le système zsunstar biuno.



Photographie: Oliver Ernst

Architectes: Heyer Roger et Madeleine
Projet: Centre équestre «Marché-Concours»
Lieu: Saignelégier

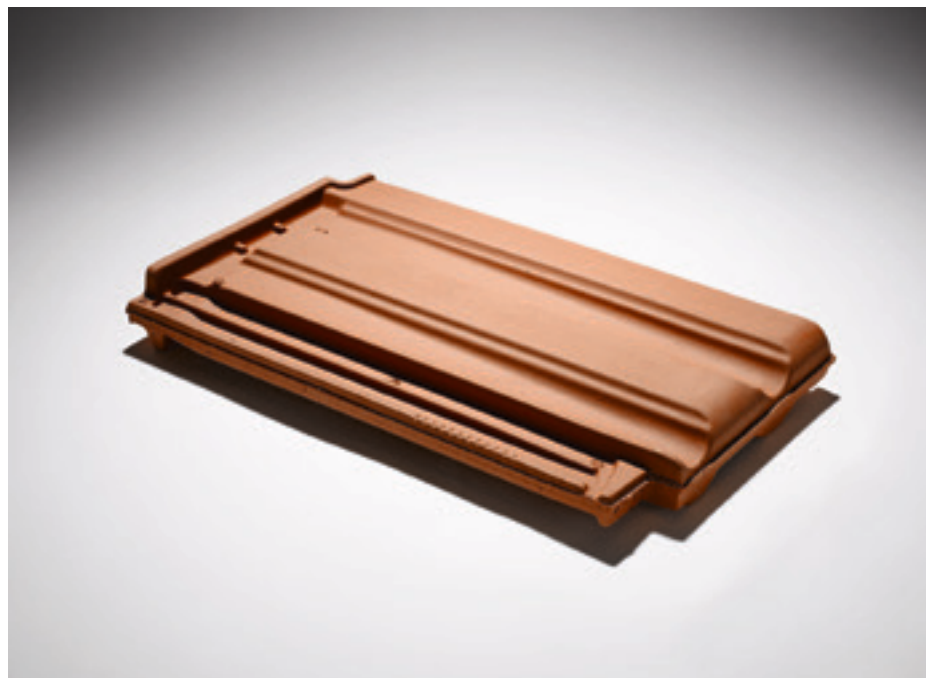
Phase de construction: 2004
Spécification: Campa Tuile à pétrin coulissante 13, rouge naturel; Casta Tuile plate, coupe ronde, cannelée, rouge nature

Comment un bon vieux style se laisse entretenir: les rustiques robustes.

Les tuiles à pétrin et les tuiles losangées ont une surface fortement profilée, marquent bien le pan de toit et offrent les meilleures propriétés contre le vent, la neige et l'eau. De nature et d'apparence robuste, elles trouvent classiquement leur utilisation dans l'architecture villageoise et alpine. Elles font des fermes, des granges, chalets, maisons de campagne et maisons de vacances des bijoux uniques pour les rénovations.

Campa

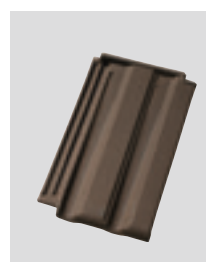
Tuile à pétrin coulissante 13



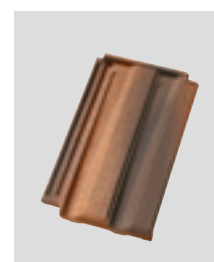
rouge naturel



brun clair



brun



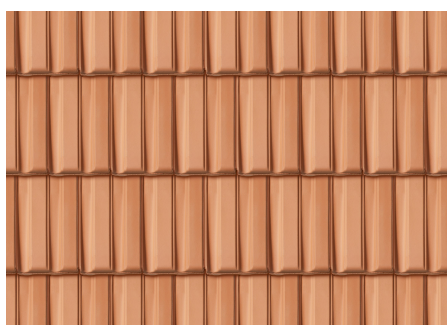
nuagé

Avec deux gorges séparées, la tuile Campa garantit un écoulement d'eau excellent. En outre, grâce à la possibilité de couverture à joints croisés, ce modèle est très sûr à l'égard des tempêtes. Autant de raisons qui font de cette tuile un grand classique sur des toits de granges et fermes depuis son invention il y a plus de 100 ans. Aujourd'hui, elle fait partie de l'apparence générale de l'architecture villageoise.

Site de production: Laufen (BL)



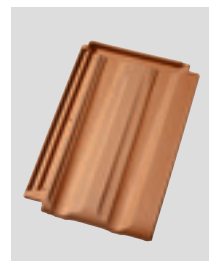
en ligne



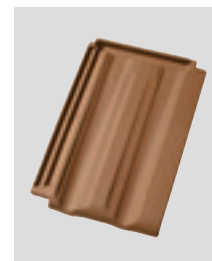
décalée

Arteso

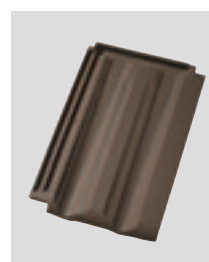
Tuile à pétrin coulissante 10



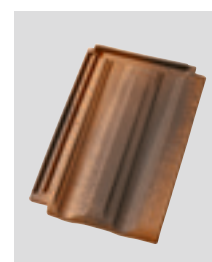
rouge naturel



brun clair



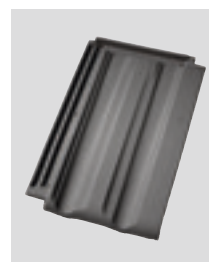
brun



nuagé

Avec un besoin d'environ 10 tuiles par mètre carré, la tuile Arteso est une alternative efficace à la tuile à pétrin conventionnelle. Cette tuile de grand format convient particulièrement pour des toits avec de grandes surfaces régulières. Elle offre une pleine fonctionnalité, un bon écoulement d'eau et une image équilibrée.

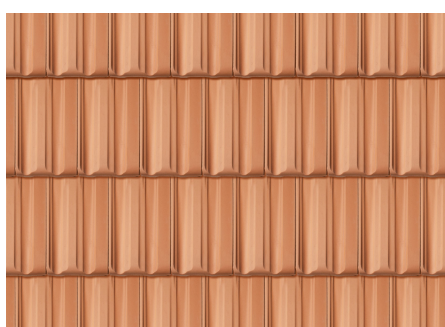
Site de production: Laufon (BL)



gris foncé



en ligne



décalée

Monteso

Tuile à pétrin coulissante de montagne 10



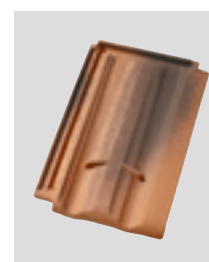
rouge naturel



brun clair



brun



nuagé

Deux tenons stop-neige horizontaux font du modèle Monteso à pétrin montagne coulissant grand format une tuile unique. Avec 10 tuiles au mètre carré, elle est par ailleurs extrêmement économique dans sa catégorie. Grâce à sa forme très aboutie, la tuile Monteso contribue, avec les autres dispositifs existants, à retenir la neige dans les régions préalpines et alpines.

Site de production: Laufon (BL)



en ligne



décalée

Neva Nova

Tuile coulissante losangée 13



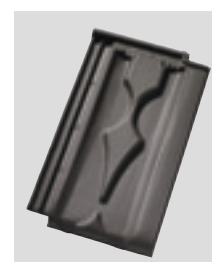
rouge



brun



vieux-rouge



gris graphite

Les tuiles losangées doivent leur nom à un renflement en forme de cœur dans la zone de la gorge centrale. C'est aussi le cas de la tuile Neva Nova. La forme du renflement est adaptée de manière optimale aux besoins des zones préalpines et alpines. La retenue de la neige et l'écoulement de l'eau sont d'une importance centrale. Le jeu de lumière sur la surface est la caractéristique marquante d'un tel toit.

Site de production: Istighofen (TG)



en ligne



décalée



Photographie: Oliver Ernst

Architectes: Taro Architectes
Projet: Maison individuelle à Gallenkirch
Lieu: Gallenkirch

Phase de construction: 2005
Spécification: Roma Tuile romaine, antique

Un peu de joie de vivre méridionale: les méditerranéennes profilées.

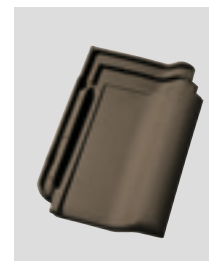
Rappelant la forme primitive de la tuile romaine, les tuiles flamandes illustrent l'architecture typique du Sud. Des surfaces fortement profilées, des couleurs terreuses et les pentes du toit plates peu marquées apportent un peu d'ambiance de vacances. Grâce à leurs excellentes propriétés, les tuiles flamandes peuvent aussi être utilisées dans des latitudes plus nordiques.

Pada

Tuile flamande 13



rouge



brun terra



brun



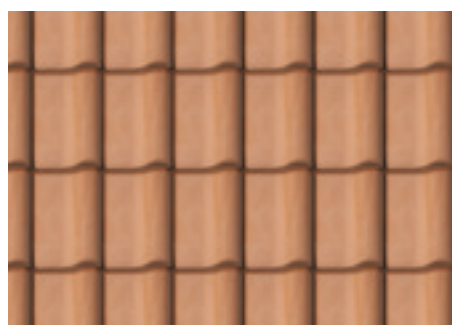
vieux-rouge

Le bombement prononcé de la tuile flamande Pada contraste avec une gorge plus douce et se traduit par des pans de toit extrêmement équilibrés. Grâce à sa forme fortement profilée, la tuile Pada offre un écoulement d'eau excellent et convient ainsi parfaitement pour les constructions de toiture à faible pente avec une ambiance méridionale.

Site de production: Istighofen (TG)



gris foncé



Uniquement en ligne

Alegra

Tuile flamande coulissante 10



rouge naturel



brun



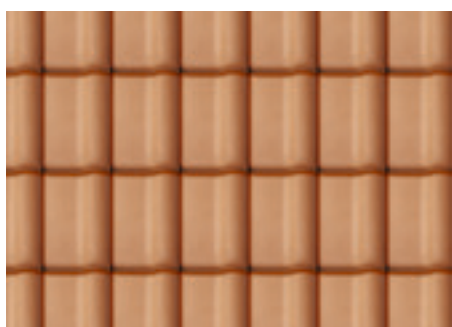
nuagé



noir

Avec un besoin d'un peu plus de 10 tuiles par mètre carré, la tuile Alegra fait partie des tuiles de grand format parmi les flamandes. La particularité de cette tuile se trouve dans ses transitions de formes douces et une empreinte verticale discrète. Grâce à sa rentabilité et à sa grande diversité d'utilisation, la tuile Alegra trouve un emploi avant tout, dans le résidentiel.

Site de stockage: Laufon (BL)



Uniquement en ligne

Roma 1.2

Tuile romaine 12



rouge naturel



nuagé



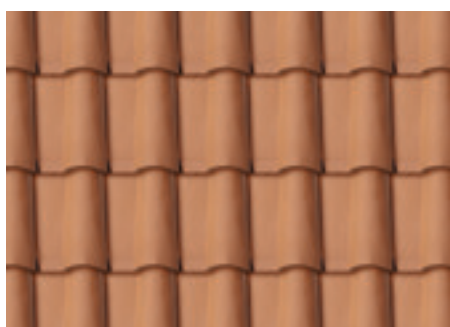
jaune paille



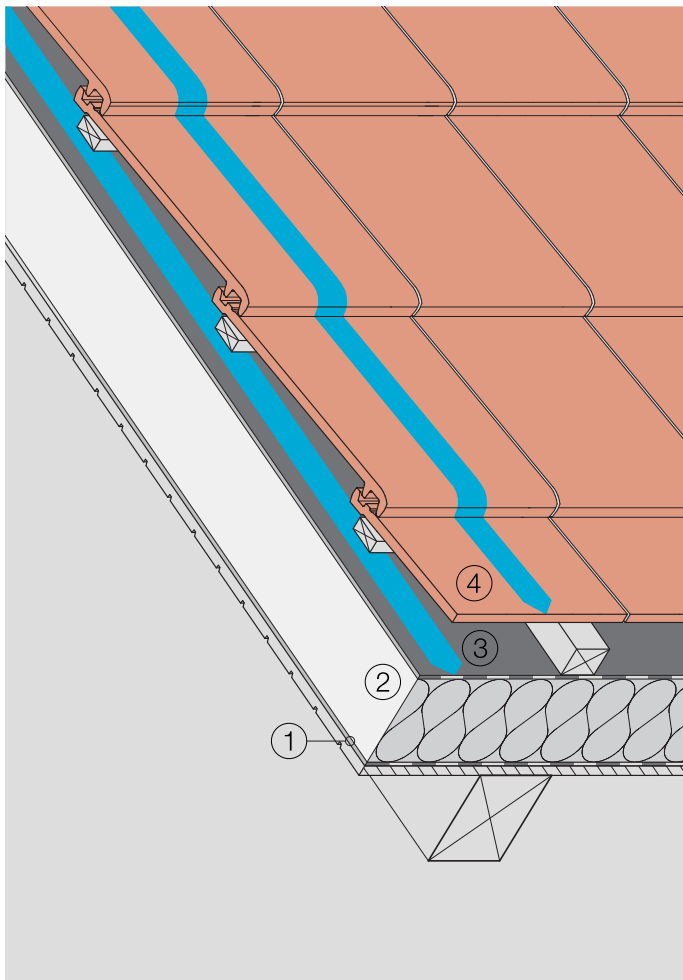
antique

La forme de la tuile romaine Roma 1.2 se situe entre une double romane et une tuile romaine. Son profil est proportionnellement grand. Si les anciens «toits Coppi» n'étaient pas très étanches à la pluie, cette tuile romaine répond avec bravoure aux plus hautes exigences, également avec de très faibles inclinaisons.

Site de stockage: Lafon (BL)



Uniquement en ligne



La toiture complète auprès d'un seul fournisseur

Meilleure étanchéité à l'eau grâce à deux couches conduisant l'eau:

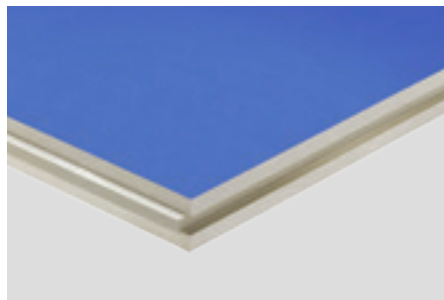
Première couche : La tuile
Deuxième couche : Le lé de sous-couverture

Que cela soit par les tuiles ou le lé de sous-couverture, l'eau est dérivée en toute sécurité et dans les règles de l'art, ce qui offre ainsi une protection optimale.

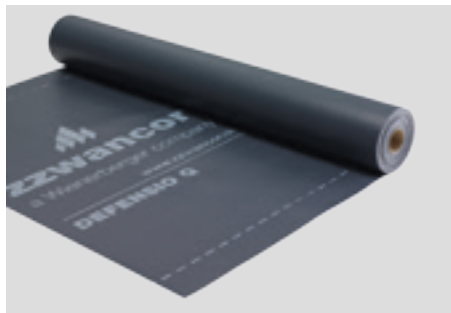
ZZ Wancor livre tous les produits nécessaires à une toiture complète avec pare-vapeur, isolation thermique, lé de sous-couverture et couverture. Il en résulte comme avantages pour le client un conseil compétent, des produits coordonnés de manière optimale et des charges moindres, un seul interlocuteur couvrant tous les domaines.



1



2



3



4

1 Pare-vapeur

Un pare-vapeur est monté sur le côté chaud de l'isolation pour moduler la diffusion de vapeur.

2 Couche d'isolation thermique

Grâce à la couche d'isolation thermique, les coûts énergétiques peuvent être sensiblement réduits du fait de l'absence de ponts thermiques. En été, la chaleur ne pénètre pas à l'intérieur. Elle ne se perd pas en hiver.

3 Lé de sous-couverture

Un lé de sous-couverture robuste et résistant à la déchirure est posé sur l'isolation thermique. Il veille à l'imperméabilité recherchée au vent et dévie l'humidité qui pourrait pénétrer sous la couverture de toit.

4 Couverture

La couche supérieure de la toiture dévie l'eau de pluie et transfère le poids de la neige, du vent et utilitaire sur la structure porteuse.



Photographie: Oliver Ernst

Architectes: Smolenicky & Partner
Projet: Golf Club Sempachersee
Lieu: Golf Sempachersee, Hildisrieden

Phase de construction: 2007
Spécification: Plano Tuile coulissante
lisse10, rouge naturel

Lorsque la discrétion est de mise: les modernes lisses.

Lorsque l'architecture se compose de volumes nets et clairs, le toit demande des surfaces tranquilles et faiblement profilées. Les modèles de tuiles lisses et plates conviennent alors de manière optimale, pour mettre en évidence des formes discrètes. Nos tuiles lisses modernes apportent une touche plus actuelle au milieu des toitures traditionnelles.

Plano

Tuile lisse coulissante 10



rouge naturel



brun



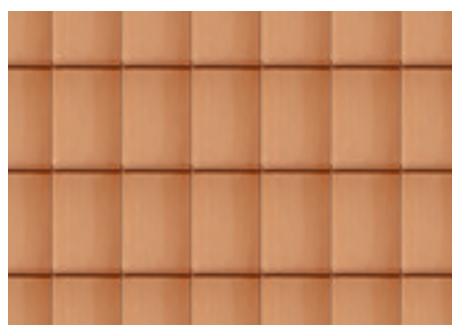
gris foncé



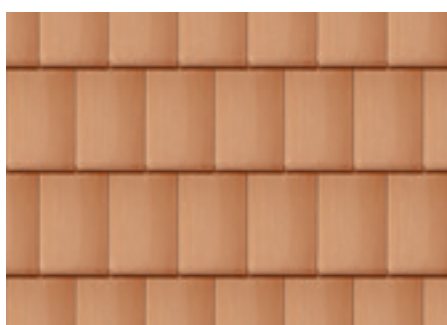
nero

Avec sa réduction à l'essentiel, la tuile Plano a la cote auprès des architectes modernes. Des formes claires et les surfaces calmes distinguent cette tuile grand format avec un besoin d'environ 10 tuiles par mètre carré. Les couleurs simples et terreuses soulignent sa fonctionnalité et la rendent polyvalente. La tuile Plano est convaincante non seulement par son design, mais aussi sur le plan économique.

Site de production: Laufon (BL)



en ligne



décalée

Vauban

Tuile plate à emboîtement 22



rouge naturel



brun



nuagé



grésé bourgogne



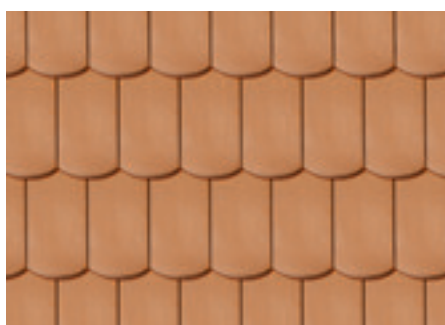
noir

Les tuiles plates à emboîtement Vauban unissent la simplicité d'une tuile plate à la fonctionnalité d'une tuile à emboîtement. Le bon écoulement d'eau, le faible poids de construction et les propriétés au vent ne sont que quelques-uns des avantages de ce modèle. Son apparence extrêmement discrète et son format relativement compact, qui rendent cette tuile également attrayante pour de petites surfaces de toit, sont spécialement importantes pour son utilisation.

Site de stockage: Lafon (BL)



Coupe droite décalée



Coupe ronde décalée



Coupe droite



Coupe ronde

Bellus

Ardoise céramique 28



rouge naturel



terra brun



anthracite

ZZ Wancor présente la tuile la plus légère et la plus fine du marché: Bellus. Le produit idéal pour remplacer les anciennes toitures en ardoise et en tuiles. L'ardoise céramique valorise de façon incomparable les nouvelles constructions. Grâce à sa forme moderne et épurée et ses accessoires de montage appropriés, Bellus confère aux toitures des lignes claires et un style contemporain.

Entrepôt : Istighofen (TG)



Uniquement décalée



L'expérience de première main: du projet à l'exécution

Assistance pour la préparation

Nos collaborateurs des services interne et externe se feront un plaisir de vous conseiller personnellement et de vous soutenir pour les commandes, les devis ou à la technicité liée à la commande. Ils vous feront également profiter de leurs connaissances et expériences en matière de produits et de traitements.



Assistance pour la planification

Nos gestionnaires de produits et ingénieurs vous assistent dans la planification, que ce soit avec des calculs physiques ou pour la surveillance de la mise en œuvre de solutions spécifiques.



Assistance pour la mise en œuvre

Nos techniciens d'application et nos instructeurs forment le personnel directement sur votre chantier et apportent ainsi aide et conseil à vos collaborateurs.



Photographie: Oliver Ernst

Architectes: Liechti Graf Zumsteg
Projet: Bibliothèque
cantonale Bâle campagne
Lieu: Liestal

Phase de construction: 2005
Spécification: Casta Tuile plate 17/38
«rustique», rouge naturel

**Elles survivent
des générations
durant:
les traditionnelles
qui durent.**

Les tuiles plates marquent depuis des siècles l'image de nos villes et villages. En raison de leur mode de fabrication simple et de l'argile extrêmement résistante, leur durée de vie est remarquable. Il arrive ainsi souvent que des tuiles plates soient utilisées pendant des générations et sans cesse réutilisées.

Casta

Tuile plate 17/38

«Cannelée»



rouge naturel



brun clair



brun



rouge-jaune

La tuile plate Casta 17/38 «Cannelée», de forme ronde ou pointue et avec sa structure profilée caractéristique à 7 rainures et ses couleurs nuancées, offre des possibilités de combinaison et de conception uniques. Grâce à sa forme aujourd'hui encore traditionnelle, elle s'intègre harmonieusement dans le paysage de toitures existant et convient parfaitement pour les rénovations, mais aussi pour les nouvelles constructions.

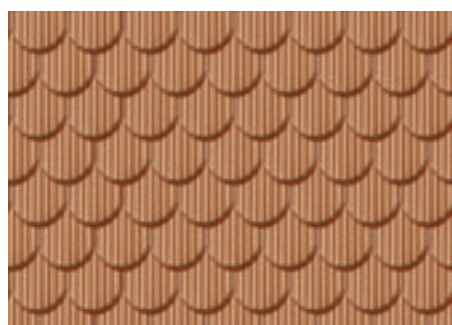
Site de production: Laufen (BL)



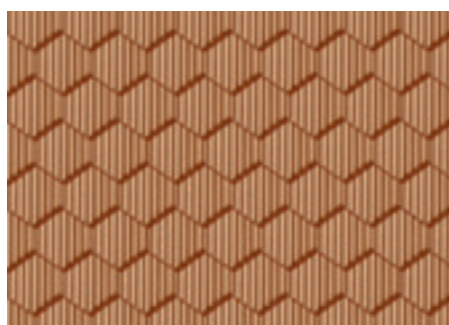
Coupe pointue



Coupe ronde



Pose double recouvrement rond



Pose double recouvrement pointe

Casta

Tuile plate 17/38

«Rustique»



rouge naturel



paleo



attico



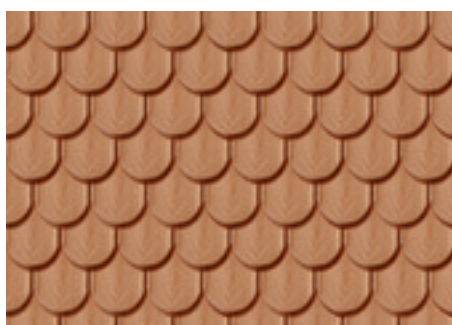
castel



vieux-jaune

Les toits en tuiles plates peuvent être de véritables chefs-d'œuvre. Notre tuile plate Casta 17/38 «Rustique» séduit par son large champ d'application, ses variations de couleurs et sa forme à la fois discrète, fine et élégante. Grâce à son allure traditionnelle, elle s'intègre plus harmonieusement dans le paysage de toitures. Cette tuile plate convient donc pour tous les domaines, de la nouvelle construction aux bâtiments classés monuments historiques, ainsi qu'à la rénovation.

Site de production: Laufon (BL)



Pose double recouvrement rond



Pose double recouvrement pointe



Coupe pointue



Coupe ronde

Casta

Tuile plate 17/38

«Bernoise»



rouge naturel



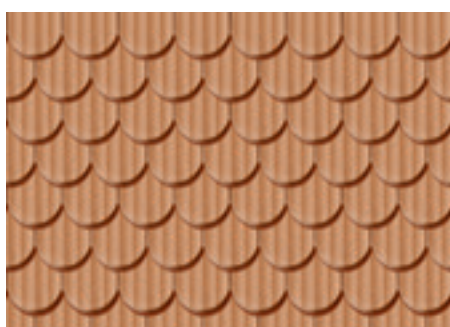
Coupe pointue



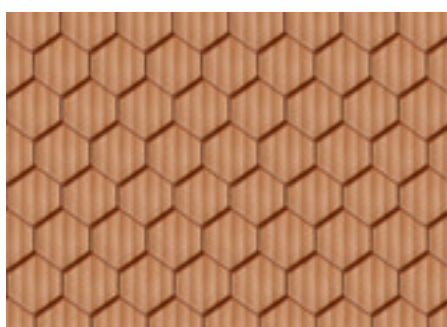
Coupe ronde

Notre tuile plate Casta 17/38 «Bernoise» est une tuile plate structurée à quatre rainures, fabriquée de manière traditionnelle et disponible en forme pointue ou ronde. Avec sa beauté tout simplement classique et sa forme spéciale, elle permet de créer des toitures de structure différente et plus typée.

Site de production: Laufon (BL)



Pose double recouvrement rond



Pose double recouvrement pointe

Casta

Tuiles plates

17/38 «Couleurs spéciales*»



terra



venezia



siena



umbra



napoli

L'importance esthétique des toits historiques en tuiles est incontestable. Cependant, malgré leur grande longévité, les tuiles peuvent, à un moment, ne plus être réutilisables. Pour cette raison, nous avons créé avec Manufacture Casta un remplaçant pour les couvertures historiques en tuiles. Notre gamme exclusive comprend les couleurs de tuiles traditionnelles. Sur demande, il est aussi possible d'obtenir d'autres couleurs spéciales, des mélanges et différentes découpes.

Site de production: Laufon (BL)



Mélange Gallus



Mélange Leodegar



Coupe pointue



Coupe ronde

*Sur la base des teintes pour l'entretien des monuments Histolith



1

Production spécifique
à un bâtiment
Solutions sur mesure
pour presque chaque
désir

Notre gamme de tuiles plates est très large. De plus, il existe le choix entre plusieurs tonalités et, également pour les surfaces et la découpe des pieds de tuile, on peut choisir parmi plusieurs variantes. Cependant, si vous ne trouvez pas la tuile recherchée, nous pouvons produire les tuiles selon des indications spécifiques, comme produits spéciaux. Notre tuilerie offre des solutions pour presque chaque désir.



2



3



4




5

- 1 Église St. Maria Neudorf: Rénovation de toit fidèle au style avec des tuiles plates de Berne
- 2 Une ancienne tuile sert de modèle
- 3 Les tuiles reçoivent alors un arrondi spécial
- 4 Après le séchage, les tuiles sont transférées sur le chariot de four
- 5 La dernière touche avant le four

ZZ Wancor vous offre une vaste gamme de produits de qualité supérieure: tuiles en terre cuite et briques fabriquées dans nos usines suisses, systèmes de toiture plate éprouvés ainsi que des matériaux isolants et autres produits pour la construction fournis par les meilleurs fabricants. Représentés dans toute la Suisse, nous conseillons avec compétence – sur place s’il le faut – les architectes, les ingénieurs, les propriétaires et les entrepreneurs. Nous entretenons les produits qui font notre succès, ne cessons jamais de les optimiser et progressons grâce à nos nouvelles conceptions.

ZZ Wancor
Plus que terre cuite.



ZZ Wancor SA
Eichwatt 1
CH-8105 Regensdorf

Conseil
T +41 58 219 09 09
service@zzwancor.ch
www.zzwancor.ch