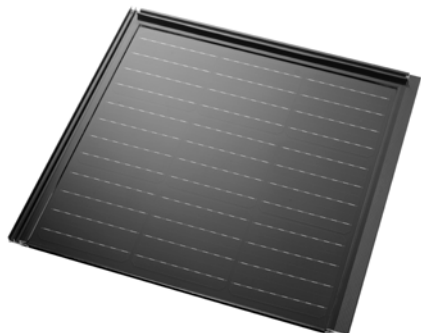


Solution système PV intégrée dans la toiture zzsunstar biuno



Le système zzsunstar biuno comprend des modules verre/verre et verre/film pour le montage intégré ainsi que des éléments de raccordement en tôle pour le montage intégré dans la toiture. Le système est conçu spécialement pour l'intégration dans une toiture en tuiles. Il dispose de toutes les certifications nécessaires et a résisté avec succès à de sévères tests de résistance à la pluie, au vent et d'étanchéité. Le cadre Solrif® breveté des modules a été spécialement développé pour des installations intégrées dans la toiture et rend le toit parfaitement étanche à la pluie.

Avantages du produit

Intégration parfaite dans le toit en tuiles

Efficacité de surface

Montage aisé

Pas de tôles spéciales nécessaires

Filigrane esthétique

Option sous-construction spéciale pour charges de neige élevées

Large champ d'application

Installation électrique possible par le partenaire

Système suisse



Module photovoltaïque

Désignation du produit	Type	Puissance nominale W_p P_{max}	Dimensions de pose longueur mm	Dimensions de pose largeur mm	Poids kg/pièce
Verre/verre	M 48	260	1 425	996	18,0
	M 54	290	1 575	996	20,0
	M 60	325	1 725	996	22,0
Verre/film	M 54	290	1 531	999	15,6
	M 60	325	1 691	999	20,7

Limites d'application

Limites d'utilisation charge de neige – pente du toit

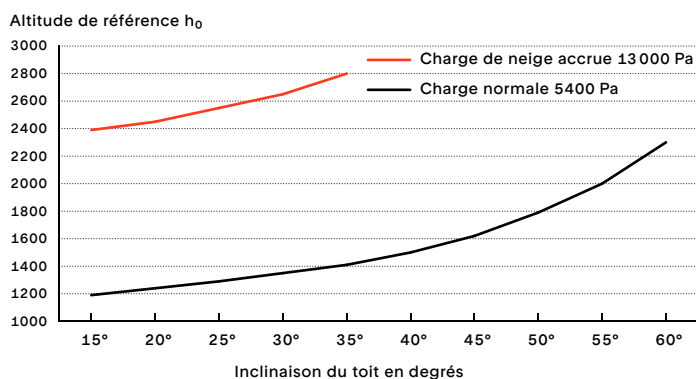
Il faut s'assurer que la surface du toit sur laquelle le système est installé dispose d'une sous-toiture étanche à la pluie (selon la pente du toit et selon les exigences de construction du bâtiment). Pour les pentes de toit inférieures à 20°, le type de sous-toiture doit être réalisé pour des «solllicitations exceptionnelles» selon la norme SIA 232/1, 100% étanche au vent et à l'eau, en «construction homogène» (soudée). P. ex. Defensio Q ou Defensio Q Plus.

Inclinaison de toit minimale

Inclinaison de toit min.	Exécution sur le faite
20°	Capot avec purge
14°	Capot sans purge
14°	Profilé d'aération de faitage (filü)
10°	Pour la réalisation du chéneau avec tôle fournie par le client et faitage avec filü

Pour les exécutions avec des pentes de toit plus faibles, voir planification PV et exécution.

Aptitude de base par rapport à l'altitude de référence



Charges maximales

Paramètres	Valeurs	Unité
Charge de neige	sans cales de renfort	5 400 Pa
	avec cales de renfort, uniquement modules verre-verre M-48	13 000 Pa
Succion du vent	930	Pa
Hauteur du champ de modules	10	m

Charge de neige accrue, voir planification PV et exécution.