

Steildach Massbuch

Technische Werte und Zeichnungen



Alles für Ihr Projekt:

- Detailzeichnungen
- CAD-Zeichnungen und -Texturen
- Technische Datenblätter

Sämtliche Daten können Sie hier
herunterladen:

[zz-ag.ch/downloads](https://www.zz-ag.ch/downloads)

**Fragen? Sprechen Sie mit Ihrem
zuständigen Verkaufsberater:**

[zz-ag.ch/verkaufsberater](https://www.zz-ag.ch/verkaufsberater)

Herausgeber: Zürcher Ziegeleien AG

Redaktion: Jonas Lüthy und Mirco Schillinger

Gestaltung: Kobal Grafik GmbH

Druck: cube media

Fotografie: Myriam Brunner, Oliver Ernst,
Dirk Podbielski, Zürcher Ziegeleien

Technische Zeichnungen: Christian Vettinger

© Zürcher Ziegeleien AG, Juli 2024

Inhalt

Ziegelmodelle

- 5 Ton-Sortiment**
- 6 Nutzen und Vorteile**
- 7 Fama**
Flachschiebeziegel13
- 8 Jura**
Flachschiebeziegel13
- 9 Swiss TL**
Flachschiebeziegel10
- 10 Campa**
Muldenschiebeziegel13
- 11 Arteso**
Muldenschiebeziegel10
- 12 Monteso**
Bergmulden-
schiebeziegel10
- 13 Neva Nova**
Herzschiebeziegel13
- 14 Pada**
Pfannenziegel13
- 15 Alegra**
Pfannenschiebeziegel10
- 16 Roma 1.2**
Klosterpfannenziegel 12
- 17 Plano**
Glattschiebeziegel10
- 18 Vauban**
Falzbiberziegel22
- 19 Casta «Gewellt»**
Biberschwanzziegel17/38
- 20 Casta «Handstrich»**
Biberschwanzziegel17/38
- 21 Casta «Bernern»**
Biberschwanzziegel17/38
- 22 Casta «Rustica»**
Biberschwanzziegel18/38
- 23 Pala «glatt»**
Biberschwanzziegel18/38
- 24 Casta Turmziegel**
Biberschwanzziegel13.5/27
- 25 Urban U**
Fassadenziegel
- 26 Urban L**
Fassadenziegel
- 27 Firstziegel**
Pultziegel
- 28 Sonderanfertigungen**
Flächen- und Ortgangziegel
- 29 Lattenabstandübersicht**
Dachziegeltoleranzen

Dachzubehör

- 31 Nichtton-Sortiment**
- 32 Schneehalter**
- 36 Firstentlüftungssystem**
- 37 Sicherheitsdachhaken**
- 38 Dachzubehör**

Logistik und Transporte

- 41 Merkblatt Grosskraneinsatz**
Sicherheitshinweise



Editorial

Seit über 150 Jahren machen wir mit unseren Tonbaustoffen das Wohnen natürlicher und das Bauen einfacher. Aus einem schlichten Schweizer Rohstoff entwickeln wir ausgeklügelte Systeme für Dach, Wand und Fassade. Das Gesundheits- und Umweltbewusstsein der Schweizer Bevölkerung steigt, die Ansprüche an Raumklima und Ökologie ebenso.

Deshalb suchen Bauherren und Architekten immer stärker nach einem natürlichen Raumerlebnis. Fündig werden sie beim Baustoff Ton. Denn Ziegel kann atmen und macht Räume behaglicher. Gleichzeitig sind Backsteine, Dachziegel und Fassadenplatten von ZZ lokale Naturprodukte, vollkommen schadstofffrei und hervorragend in der Wärmespeicherung. Wir investieren zudem in die Entwicklung kreislauffähiger Produkte und senken laufend unseren Material und Energieverbrauch. So optimieren wir unsere Ökobilanz immer weiter.

Wir investieren auch viel in einfachere, schnellere und flexiblere Prozesse für unsere Kunden. Und zwar umfassend von den ersten Ideen für ein Bauprojekt bis zur punktgenauen Lieferung zur vereinbarten Zeit am richtigen Ort auf der Baustelle. Dazu entwickeln wir zum einen intelligente digitale Werkzeuge und neue, fortschrittliche Dienstleistungen. Zum anderen stehen wir unseren Kunden und Partnern persönlich zur Seite, sowohl in der Beratung wie auch im Kundenservice.

Wir interessieren uns nicht nur für Tonbaustoffe, sondern entwickeln daraus durchdachte Systeme für die ganze Gebäudehülle. Unsere einzigartige Systemgarantie für Steildächer ist der Beweis dafür. Wir betrachten die Gebäudehülle ganzheitlich und können auf diese Weise noch effizientere Lösungen entwickeln, bei denen alle Komponenten optimal ineinandergreifen. Der Ziegel ist nicht nur der erste normierte Systembaustoff der Schweiz, sondern er wird auch zum zentralen Baustein einer künftigen intelligenten und natürlichen Gebäudehülle.

Wir wünschen lustvolles Planen und Bauen
Ihre Zürcher Ziegeleien

Ziegelmodelle



Ton-Sortiment

 **Fama** S.7



 **Jura** S.8



 **Swiss TL** S.9



 **Campa** S.10



 **Arteso** S.11



 **Monteso** S.12



 **Neva Nova** S.13



 **Pada** S.14



Alegra S.15



Roma 1.2 S.16



 **Plano** S.17



Vauban S.18



 **Casta** S.19



Pala S.23



Turmziegel S.24



 **Urban** S.25



Firstziegel S.27



Pultziegel S.27



Nutzen und Vorteile

Das Steildach mit Tondachziegeln – natürlich und bewährt
Das Sortiment von Zürcher Ziegeleien ist präzise auf Ihre Bedürfnisse abgestimmt. Bewährte Produkte sowie die entsprechende Fachberatung verhelfen Ihnen zu einwandfreien Konstruktionen und zufriedenen Kunden.

Aus einer breiten Palette an Formen und Farben, dem passenden Dachzubehör und auch einer ganzen Menge an Dämmmaterialien finden Sie sicher das Richtige für Ihre Anforderungen.

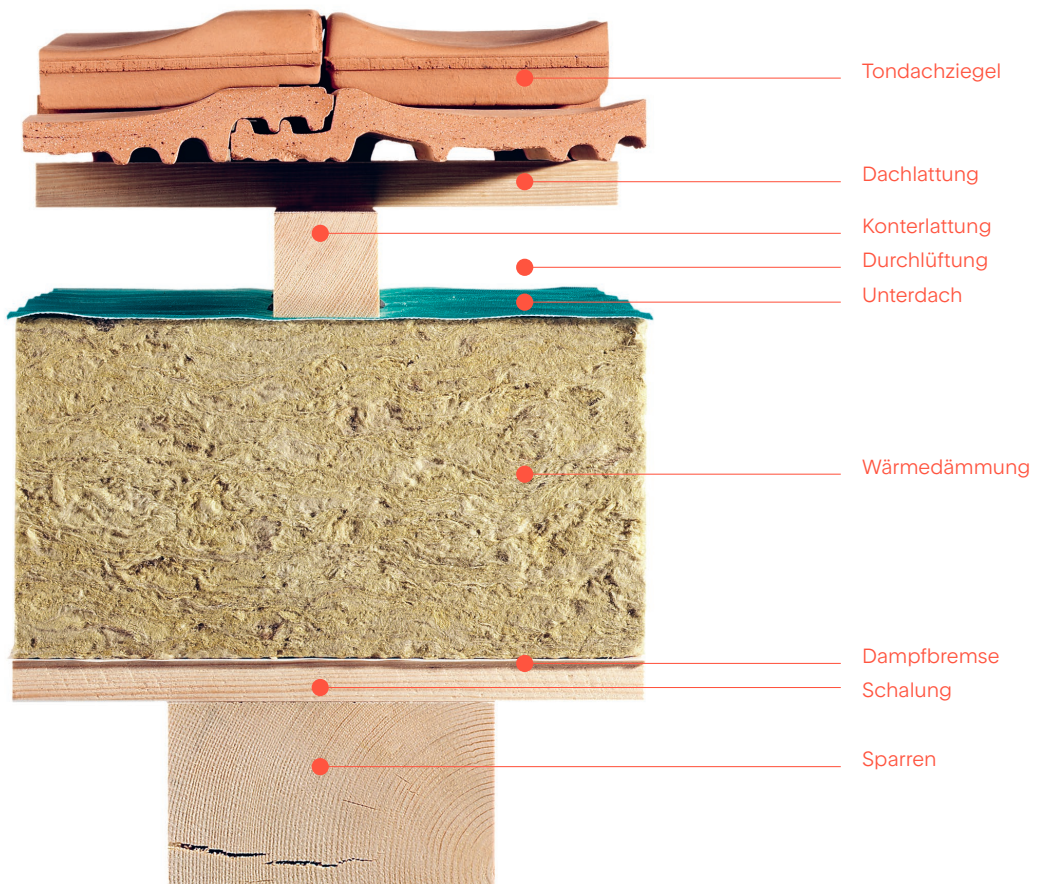
Dachwissen über Generationen
Seit Jahrzehnten stellt Zürcher Ziegeleien Tondachziegel her. Diese lange Tradition beruht auf hervorragenden Produkten, der Liebe zum Handwerk und Innovationen. Dadurch erhalten Sie bei uns auch sichere Angaben, wie ein Dach mit 8° Neigung auszuführen ist.

Mit Garantie schadenfrei
Auf Produkte der Zürcher Ziegeleien ist Verlass. Deshalb unterliegen unsere Ziegel strengen

Materialkontrollen. So genügen sie nicht nur den europäischen Anforderungen, sondern sind dank speziellen Frostprüfungen auch für unsere Bergregionen geeignet. Damit erledigen sich Ihre Garantiebehebungen schon ab Werk.

Anlieferung mit Verlass
Pünktliche und vollständige Lieferungen sind Voraussetzung für einen geordneten Bauablauf. Darum tun wir alles, um Ihnen unsere Produkte zur gewünschten Zeit direkt auf die Baustelle zu bringen. So können Sie Ihr Tagesprogramm durchziehen und haben rechtzeitig Feierabend.

Verfügbarkeit nach Jahren
Tondachziegel sind besonders langlebig und halten Jahrzehnte. Dies bedingt immer einen gewissen Vorrat an Ziegeln für Ergänzungen und Reparaturen. Damit sich Ihre Lagervielfalt in Grenzen hält, achtet Zürcher Ziegeleien auf die langfristige Beibehaltung der Ziegelformate und die Kompatibilität der Modelle.



Fama Flachschiebe- ziegel13



Produktionswerk
Istighofen (TG)

Spezifikationen

- 1 Gefräst/Geklebt, 65°–89°
- 2 Masse am Ziegelkopf

Verlegeart: in Linie

Weiteres Zubehör und Farben
auf Anfrage

Ziegelsortiment

Ziegelbezeichnung	Gesamtmasse mm	Decklänge mm	Deckbreite mm	Stückgewicht kg	Bedarf Stück
Flächenziegel	440 × 260	320–378	215	3,1	12,3–14,5/m ²
½-Ziegel	440 × 148	320–378	108	1,9	
Ortgangziegel li	440 × 260	320–378	240 ²	4,6	2,6–3,1/lfm
Ortgangziegel re	440 × 260	320–378	195 ²	4,6	2,6–3,1/lfm
Bordziegel	440 × 260	320–378	260	3,5	2,6–3,1/lfm
Lüfterziegel (32 cm ²)	440 × 260	320–378	215	3,5	
Pultziegel ¹					
Pult-Ortgangziegel li ¹					
Pult-Ortgangziegel re ¹					
Glasziegel	440 × 260	320–378	215	3,6	

Inhalt je Palette

240 Stk.
40 Bund à 6 Stück
Gewicht m ² 38,2 kg
795 kg / Palette (bewittert)

Empfohlene Firstziegel

Firstziegel 44 / Fi44:
2,6–2,9 Stk./m ¹

Ziegelfarben

rot
terrabraun, kupfer- braun, braun
rot-alt, titangrau, dunkelgrau, graphit- grau, schwarz

Farbgruppen

Rot-Farbtön
Standard-Farbtön
Sonder-Farbtön

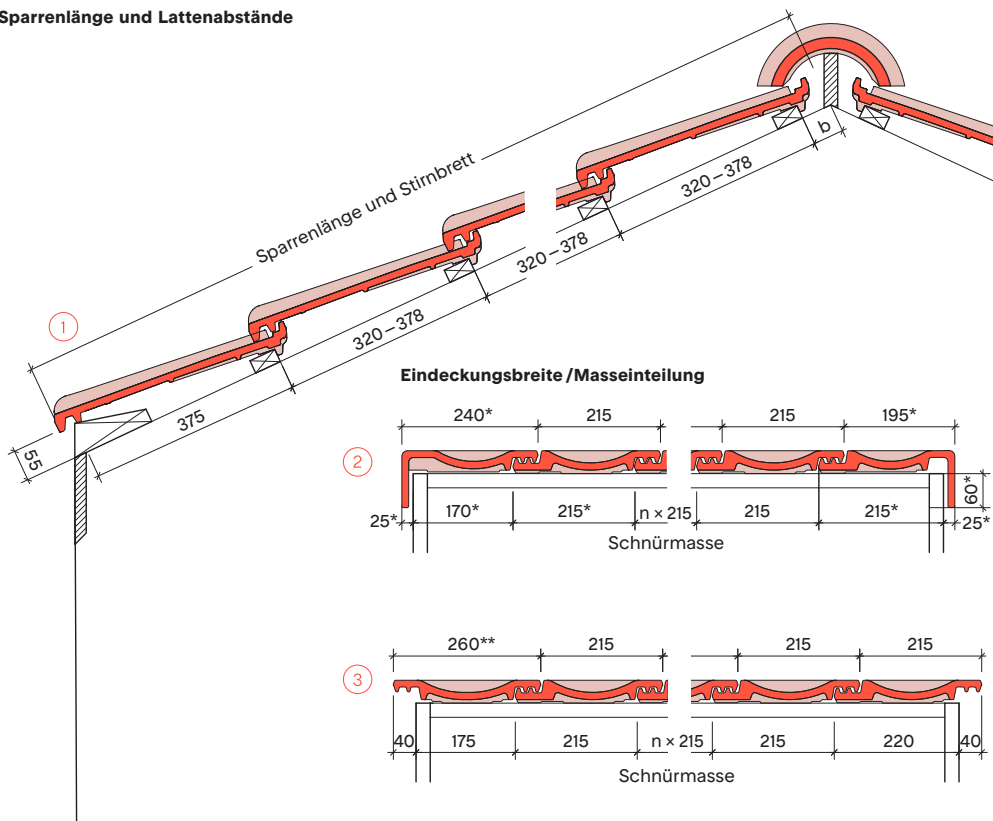
Eignung betreffend Bezugshöhe

Grundsätzlich bis zu einer Bezugshöhe von 1900 h₀(m)
gemäss Schneelastkarte aus SIA 261 inklusive der
Korrekturwertung und unter Einhaltung der SIA 232/1.



Einteilung

Sparrenlänge und Lattenabstände



Minimale Dachneigung, Sparren

Unterdach für:

normale Beanspruchung	≥ 20°
erhöhte Beanspruchung	≥ 18°
ausserordentliche Beanspr.	≥ 15° (Entwässerung in Dachrinne erforderlich)

Unterschreiten der minimalen Dachneigung

Unterdach für:

ausserordentliche Beanspr.	≥ 10°
----------------------------	-------

Ausführung mit zusätzlicher
Massnahme gemäss Zürcher
Ziegeleien AG bis h₀ ≤ 800 Meter.

①

Sparrenneigung

Sparrenneigung	Abstand b
20°	55 mm
30°	50 mm
40°	45 mm
50°	40 mm

② Mit Ortgangziegel

③ Mit Bord- und Flächenziegel

* Masse am Ziegelkopf

** Gleiches Mass für Flächenziegel

Jura Flachschiebe- ziegel 13



Produktionswerk
Laufen (BL)

Spezifikationen

- 1 Gefräst/Geklebt, 65°–89°
- 2 Masse am Ziegelkopf

Verlegeart: in Linie

Weiteres Zubehör und Farben
auf Anfrage

Ziegelsortiment

Ziegelbezeichnung	Gesamtmasse mm	Decklänge mm	Deckbreite mm	Stückgewicht kg	Bedarf Stück
Flächenziegel	440 × 260	320 – 378	213	3,5	12,4 – 14,7/m ²
½-Ziegel	440 × 154	320 – 378	107	2,0	
Ortgangziegel li	440 × 250	320 – 378	230 ²	5,1	2,6 – 3,1/lfm
Ortgangziegel re	440 × 260	320 – 378	195 ²	4,9	2,6 – 3,1/lfm
Bordziegel	440 × 260	320 – 378	260	4,0	2,6 – 3,1/lfm
Lüfterziegel (50 cm ²)	440 × 260	320 – 378	213	3,1	
Pultziegel ¹					
Pult-Ortgangziegel li ¹					
Pult-Ortgangziegel re ¹					
Glasziegel	440 × 260	320 – 378	213	4,0	

Inhalt je Palette

240 Stk.
40 Bund à 6 Stück
Gewicht m² 43,4 kg
890 kg / Palette (bewittert)

Empfohlene Firstziegel

Firstziegel 45 / Fi 45:
2,5 – 2,8 Stk./lfm

Ziegelfarben

naturrot
hellbraun, braun,
altnatur
dunkelgrau, nero

Farbgruppen

Rot-Farbtön
Standard-Farbtön
Sonder-Farbtön

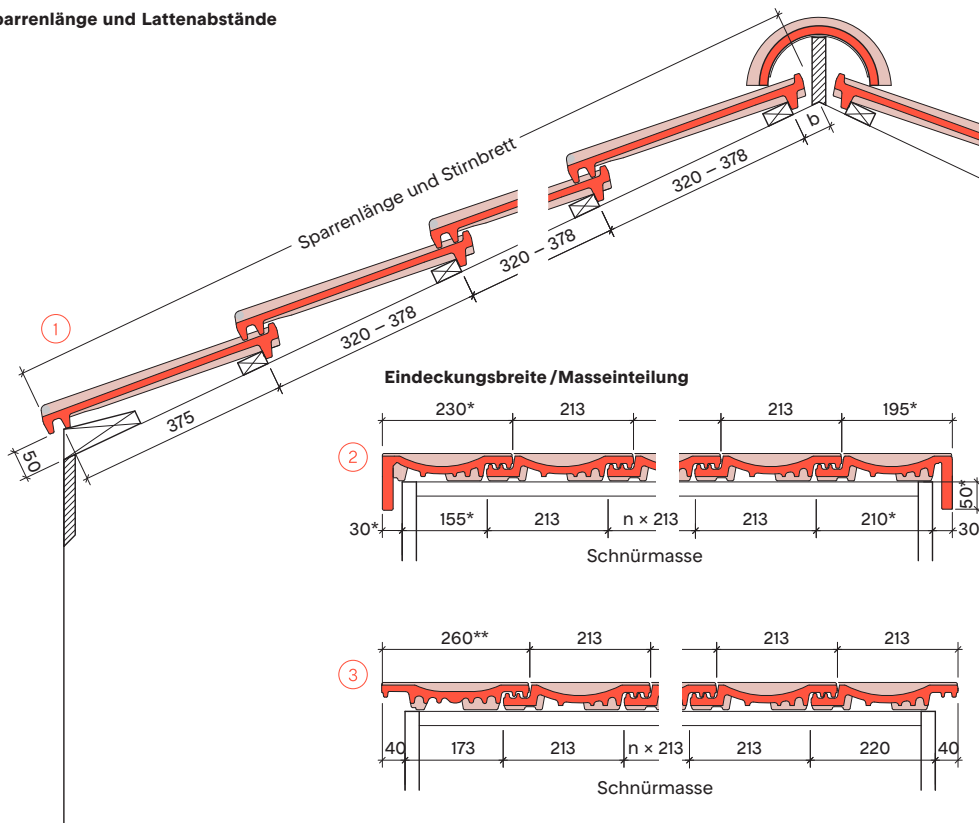
Eignung betreffend Bezugshöhe

Grundsätzlich bis zu einer Bezugshöhe von 1900 h₀(m)
gemäss Schneelastkarte aus SIA 261 inklusive der
Korrekturwertung und unter Einhaltung der SIA 232/1.



Einteilung

Sparrenlänge und Lattenabstände



Minimale Dachneigung, Sparren

Unterdach für:

normale Beanspruchung	≥ 20°
erhöhte Beanspruchung	≥ 18°
ausserordentliche Beanspr.	≥ 15°

(Entwässerung in Dachrinne erforderlich)

Unterschreiten der minimalen Dachneigung

Unterdach für:

ausserordentliche Beanspr.	≥ 10°
----------------------------	-------

Ausführung mit zusätzlicher Massnahme gemäss Zürcher Ziegeleien AG bis h₀ ≤ 800 Meter.

①

Sparrenneigung	Abstand b
20°	55 mm
30°	50 mm
40°	45 mm
50°	40 mm

② Mit Ortgangziegel

③ Mit Bord- und Flächenziegel

* Masse am Ziegelkopf

** Gleiches Mass für Flächenziegel

Swiss TL Flachschiebe- ziegel 10



Produktionswerk
Laufen (BL)

Spezifikationen

- 1 Gefräst/Geklebt, 65°–89°
- 2 Masse am Ziegelkopf

Verlegeart: in Linie

Hinweis: Dachlattendimension
≥ 30 x 50 mm empfohlen

Weiteres Zubehör und Farben
auf Anfrage

Ziegelsortiment

Ziegelbezeichnung	Gesamtmasse mm	Decklänge mm	Deckbreite mm	Stückgewicht kg	Bedarf Stück
Flächenziegel	470 × 300	360 – 400	255	4,2	9,8 – 10,9/m ²
½-Ziegel	470 × 175	360 – 400	128	2,6	
Ortgangziegel li	470 × 255	360 – 400	230 ²	5,1	2,5 – 2,8/lfm
Ortgangziegel re	470 × 300	360 – 400	235 ²	5,8	2,5 – 2,8/lfm
Bordziegel	470 × 255	360 – 400	255	4,2	2,5 – 2,8/lfm
Lüfterziegel (50 cm ²)	470 × 300	360 – 400	255	4,4	
Pultziegel ¹					
Pult-Ortgangziegel li ¹					
Pult-Ortgangziegel re ¹					
Universal 10er Glasziegel	470 × 300	360 – 400	255	5,2	

Inhalt je Palette

180 Stk.
36 Bund à 5 Stück
Gewicht m ² 41,2 kg
810 kg/Palette (bewittert)

Empfohlene Firstziegel

Firstziegel 45 / Fi 45:
2,5 – 2,8 Stk./lfm

Ziegelfarben

naturrot
hellbraun, braun, altnatur
dunkelgrau, nero

Farbgruppen

Rot-Farbtön
Standard-Farbtön
Sonder-Farbtön

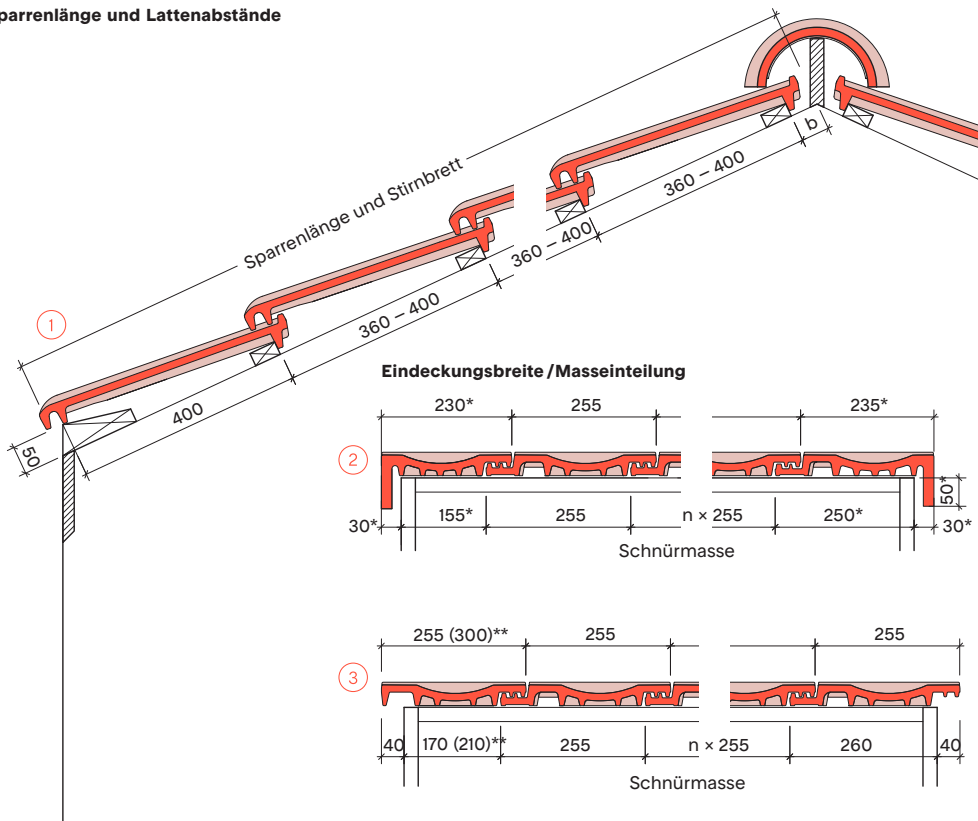
Eignung betreffend Bezugshöhe

Grundsätzlich bis zu einer Bezugshöhe von 1600 h₀(m)
gemäss Schneelastkarte aus SIA 261 inklusive der
Korrekturwertung und unter Einhaltung der SIA 232/1.



Einteilung

Sparrenlänge und Lattenabstände



Minimale Dachneigung, Sparren

Unterdach für:	
normale Beanspruchung	≥ 20°
erhöhte Beanspruchung	≥ 20°
ausserordentliche Beanspr.	≥ 17° (Entwässerung in Dachrinne erforderlich)

Unterschreiten der minimalen Dachneigung

Unterdach für:
ausserordentliche Beanspr. ≥ 10°
Ausführung mit zusätzlicher
Massnahme gemäss Zürcher
Ziegeleien AG bis h₀ ≤ 800 Meter.

Sparrenneigung	Abstand b
20°	55 mm
30°	50 mm
40°	45 mm
50°	40 mm

- ② Mit Ortgangziegel
- ③ Mit Bord- und Flächenziegel

* Masse am Ziegelkopf

** Mass für Flächenziegel

Campa

Muldenschiebeziegel 13



Produktionswerk
Laufen (BL)

Spezifikationen

- 1 Gefräst/Geklebt, 65°–89°
- 2 Masse am Ziegelkopf

Verlegeart: in Linie oder
verschränkt

Weiteres Zubehör und Farben
auf Anfrage

Ziegelsortiment

Ziegelbezeichnung	Gesamtmasse mm	Decklänge mm	Deckbreite mm	Stückgewicht kg	Bedarf Stück
Flächenziegel	440 × 260	319 – 379	213	3,4	12,4 – 14,7/m ²
½-Ziegel	440 × 154	319 – 379	107	2,0	
Ortgangziegel li	440 × 250	319 – 379	230 ²	4,7	2,6 – 3,1/lfm
Ortgangziegel re	440 × 260	319 – 379	195 ²	4,9	2,6 – 3,1/lfm
Lüfterziegel (50 cm ²)	440 × 260	319 – 379	213	3,4	
Pultziegel ¹					
Pult-Ortgangziegel li ¹					
Pult-Ortgangziegel re ¹					
Glasziegel	440 × 260	319 – 379	213	4,2	

Inhalt je Palette

240 Stk.
40 Bund à 6 Stück
Gewicht m² 42,2 kg
865 kg / Palette (bewittert)

Empfohlene Firstziegel

Firstziegel 45 / Fi45:
2,5 – 2,8 Stk./lfm
Falz-Firstziegel 43 / FaFi43:
2,5 – 2,6 Stk./lfm

Ziegelfarben

naturrot
hellbraun, braun
altnatur

Farbgruppen

Rot-Farbtone
Standard-Farbtone
Sonder-Farbtone

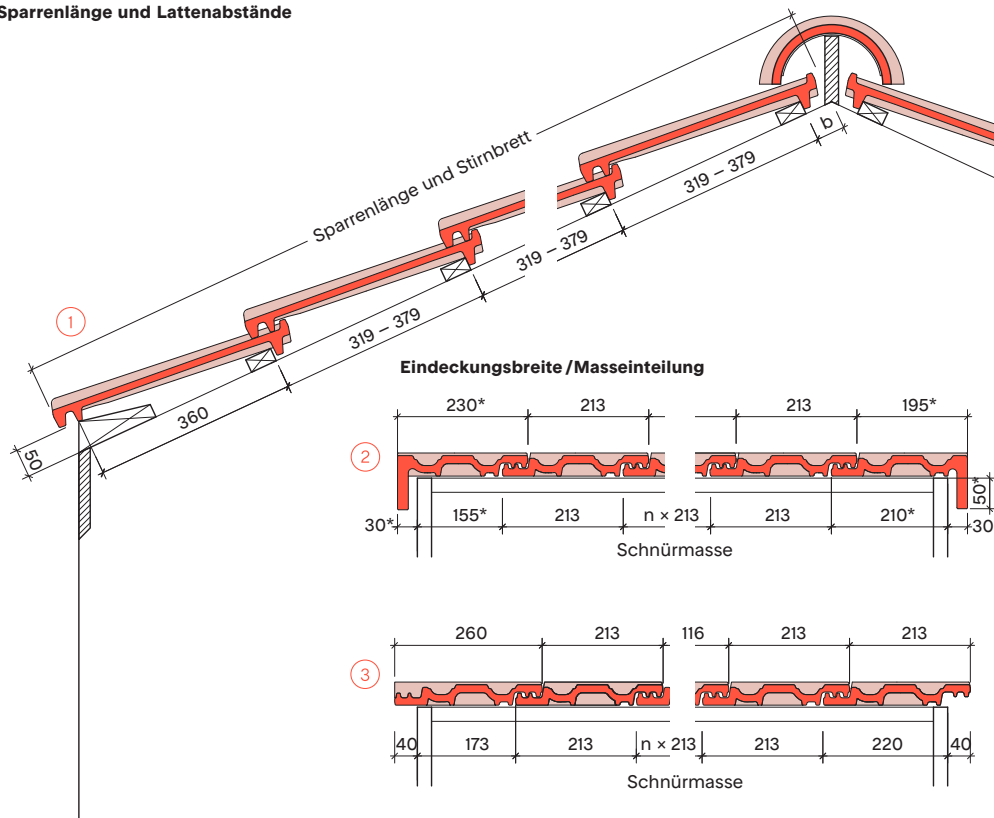
Eignung betreffend Bezugshöhe

Grundsätzlich bis zu einer Bezugshöhe von 1900 h₀(m)
gemäss Schneelastkarte aus SIA 261 inklusive der
Korrekturwertung und unter Einhaltung der SIA 232/1.



Einteilung

Sparrenlänge und Lattenabstände



* Masse am Ziegelkopf

Minimale Dachneigung, Sparren

Unterdach für:

normale Beanspruchung	≥ 20°
erhöhte Beanspruchung	≥ 18°
ausserordentliche Beanspr.	≥ 15°

(Entwässerung in Dachrinne erforderlich)

Unterschreiten der minimalen Dachneigung

Unterdach für:

ausserordentliche Beanspr.	≥ 10°
----------------------------	-------

Ausführung mit zusätzlicher
Massnahme gemäss Zürcher
Ziegeleien AG bis h₀ ≤ 800 Meter.

①

Sparrenneigung

Sparrenneigung	Abstand b
20°	55 mm
30°	50 mm
40°	45 mm
50°	40 mm

② Mit Ortgangziegel

③ Mit Bord- und Flächenziegel

Arteso

Muldenschiebziegel 10



Produktionswerk
Laufen (BL)

Spezifikationen
1 Gefräst/Geklebt, 65°–89°
2 Masse am Ziegelkopf

Verlegeart: in Linie oder
verschränkt
Hinweis: Dachlattendimension
≥ 30 x 50 mm empfohlen

Weiteres Zubehör und Farben
auf Anfrage

Ziegelsortiment

Ziegelbezeichnung	Gesamtmasse mm	Decklänge mm	Deckbreite mm	Stückgewicht kg	Bedarf Stück
Flächenziegel	470 × 300	360 – 400	255	4,1	9,8 – 10,9/m ²
½-Ziegel	470 × 175	360 – 400	128	2,6	
Ortgangziegel li	470 × 255	360 – 400	230 ²	5,1	2,5 – 2,8/lfm
Ortgangziegel re	470 × 300	360 – 400	235 ²	5,8	2,5 – 2,8/lfm
Lüfterziegel (50 cm ²)	470 × 300	360 – 400	255	4,4	
Pultziegel ¹					
Pult-Ortgangziegel li ¹					
Pult-Ortgangziegel re ¹					
Universal 10er Glasziegel	470 × 300	360 – 400	255	5,2	

Inhalt je Palette

180 Stk.
36 Bund à 5 Stück
Gewicht m ² 43,2 kg
855 kg / Palette (bewittert)

Empfohlene Firstziegel

Firstziegel 45 / Fi45:
2,5 – 2,8 Stk./lfm
Falz-Firstziegel43 / FaFi43:
2,5 – 2,6 Stk./lfm

Ziegelfarben

naturrot
braun
altnatur

Farbgruppen

Rot-Farbton
Standard-Farbton
Sonder-Farbton

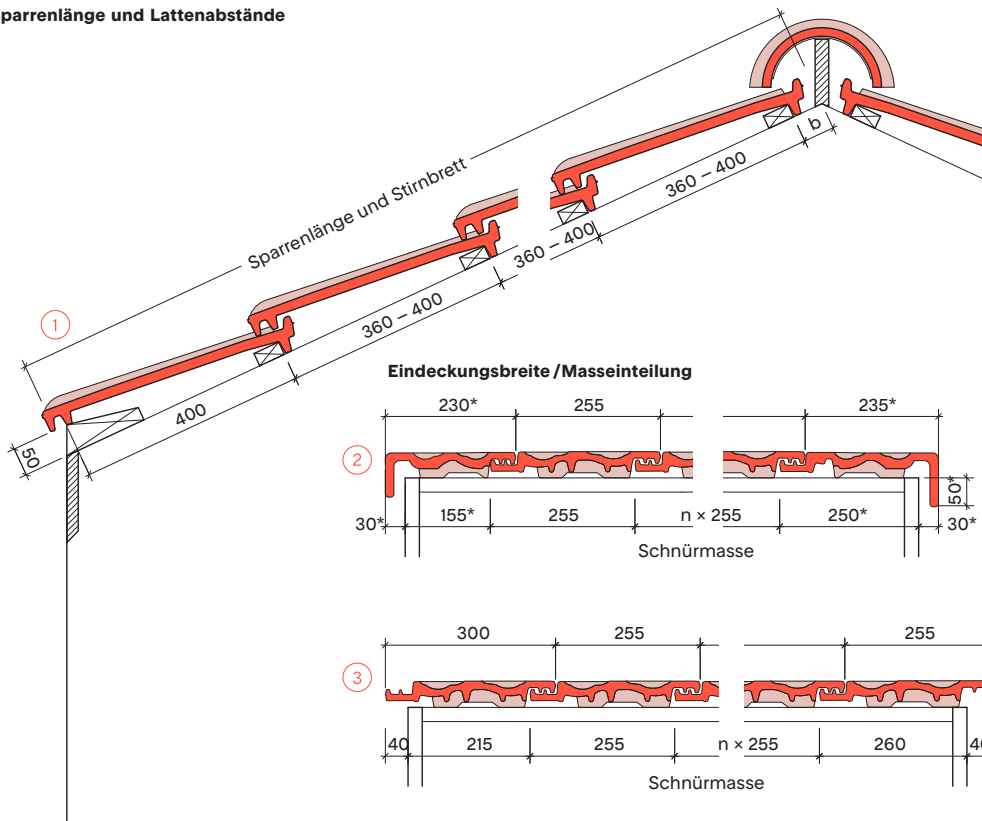
Eignung betreffend Bezugshöhe

Grundsätzlich bis zu einer Bezugshöhe von 1600 h₀(m)
gemäss Schneelastkarte aus SIA 261 inklusive der
Korrekturwertung und unter Einhaltung der SIA 232/1.



Einteilung

Sparrenlänge und Lattenabstände



* Masse am Ziegelkopf

Minimale Dachneigung, Sparren

Unterdach für:

normale Beanspruchung	≥ 20°
erhöhte Beanspruchung	≥ 20°
ausserordentliche Beanspr.	≥ 17° (Entwässerung in Dachrinne erforderlich)

Unterschreiten der minimalen Dachneigung

Unterdach für:

ausserordentliche Beanspr.	≥ 10°
----------------------------	-------

Ausführung mit zusätzlicher
Massnahme gemäss Zürcher
Ziegeleien AG bis h₀ ≤ 800 Meter.

①

Sparrenneigung	Abstand b
20°	55 mm
30°	50 mm
40°	45 mm
50°	40 mm

② Mit Ortgangziegel

③ Mit Bord- und Flächenziegel

Monteso Bergmulden- schiebeziegel10



Produktionswerk
Laufen (BL)

Spezifikationen

- 1 Gefräst/Geklebt, 65°–89°
- 2 Masse am Ziegelkopf

Verlegeart: in Linie oder
verschränkt

Hinweis: Dachlattendimension
≥ 30 x 50 mm empfohlen

Weiteres Zubehör und Farben
auf Anfrage

Ziegelsortiment

Ziegelbezeichnung	Gesamtmasse mm	Decklänge mm	Deckbreite mm	Stückgewicht kg	Bedarf Stück
Flächenziegel	470 × 300	360 – 400	255	4,1	9,8 – 10,9/m ²
½-Ziegel	470 × 175	360 – 400	128	2,6	
Ortgangziegel li	470 × 255	360 – 400	230 ²	5,1	2,5 – 2,8/lfm
Ortgangziegel re	470 × 300	360 – 400	235 ²	5,8	2,5 – 2,8/lfm
Lüfterziegel (50 cm ²)	470 × 300	360 – 400	255	4,4	
Pultziegel ¹					
Pult-Ortgangziegel li ¹					
Pult-Ortgangziegel re ¹					
Universal 10er Glasziegel	470 × 300	360 – 400	255	5,2	

Inhalt je Palette

180 Stk.
36 Bund à 5 Stück
Gewicht m² 43,2 kg
855 kg / Palette (bewittert)

Empfohlene Firstziegel

Firstziegel45 / Fi45:
2,5 – 2,8 Stk./lfm
Falz-Firstziegel 43 / Fa Fi43:
2,5 – 2,6 Stk./lfm

Ziegelfarben

naturrot
braun

Farbgruppen

Rot-Farbtön
Standard-Farbtön
Sonder-Farbtön

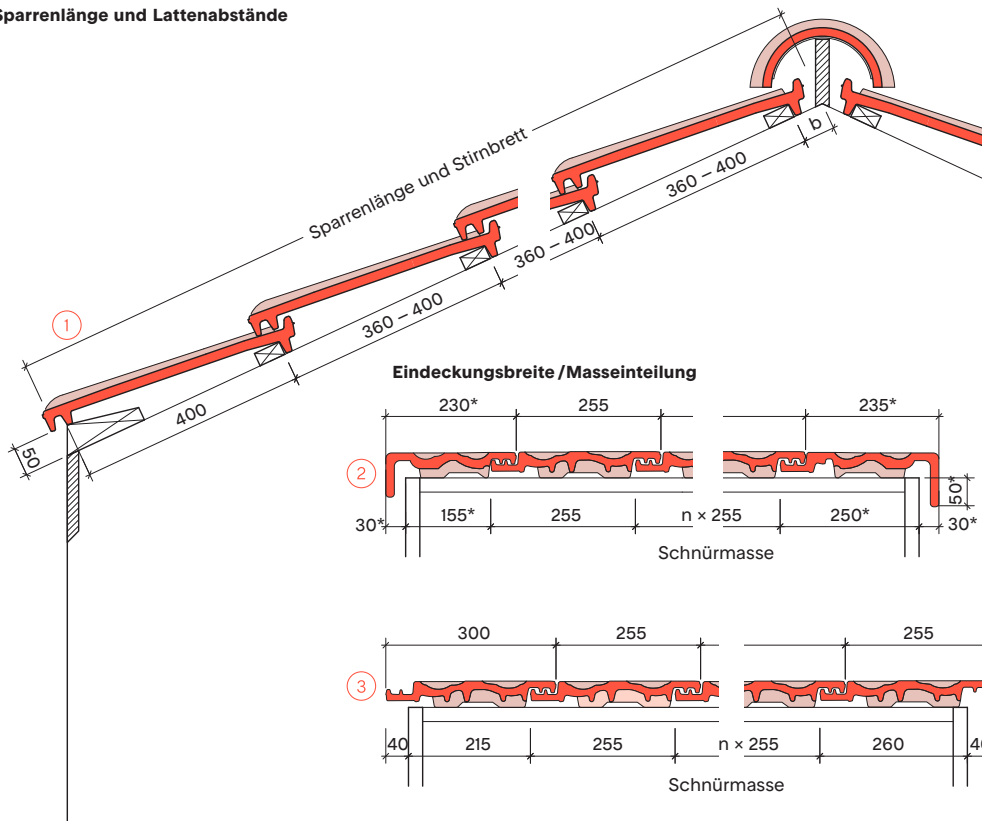
Eignung betreffend Bezugshöhe

Grundsätzlich bis zu einer Bezugshöhe von 1600 h₀(m)
gemäss Schneelastkarte aus SIA 261 inklusive der
Korrekturwertung und unter Einhaltung der SIA 232/1.



Einteilung

Sparrenlänge und Lattenabstände



Minimale Dachneigung, Sparren

Unterdach für:

normale Beanspruchung	≥ 20°
erhöhte Beanspruchung	≥ 20°
ausserordentliche Beanspr.	≥ 17°

(Entwässerung in Dachrinne erforderlich)

Unterschreiten der minimalen Dachneigung

Unterdach für:

ausserordentliche Beanspr.	≥ 10°
----------------------------	-------

Ausführung mit zusätzlicher
Massnahme gemäss Zürcher
Ziegeleien AG bis h₀ ≤ 800 Meter.

①

Sparrenneigung	Abstand b
20°	55 mm
30°	50 mm
40°	45 mm
50°	40 mm

②

Mit Ortgangziegel

③

Mit Bord- und Flächenziegel

* Masse am Ziegelkopf

Neva Nova Herzschiebe- ziegel 13



Produktionswerk
Istighofen (TG)

Spezifikationen

- 1 Gefräst/Geklebt, 65°–89°
- 2 Masse am Ziegelkopf

Verlegeart: in Linie oder
verschränkt

Weiteres Zubehör und Farben
auf Anfrage

Ziegelsortiment

Ziegelbezeichnung	Gesamtmasse mm	Decklänge mm	Deckbreite mm	Stückgewicht kg	Bedarf Stück
Flächenziegel	440 × 260	330 – 378	215	3,2	12,3 – 14,1/m ²
½-Ziegel	440 × 148	330 – 378	108	1,9	
Ortgangziegel li	440 × 260	330 – 378	240 ²	4,7	2,6 – 3,1/lfm
Ortgangziegel re	440 × 260	330 – 378	195 ²	4,7	2,6 – 3,1/lfm
Lüfterziegel (32 cm ²)	440 × 260	330 – 378	215	3,8	
Pultziegel ¹					
Pult-Ortgangziegel li ¹					
Pult-Ortgangziegel re ¹					

Inhalt je Palette

240 Stk.
40 Bund à 6 Stück
Gewicht m² 39,4 kg
815 kg / Palette (bewittert)

Empfohlene Firstziegel

Firstziegel 44 / Fi44:
2,6 – 2,9 Stk./lfm
Falz-Firstziegel 43 / FaFi43:
2,5 – 2,6 Stk./lfm

Ziegelfarben

rot
braun
rot-alt, graphitgrau

Farbgruppen

Rot-Farbton
Standard-Farbton
Sonder-Farbton

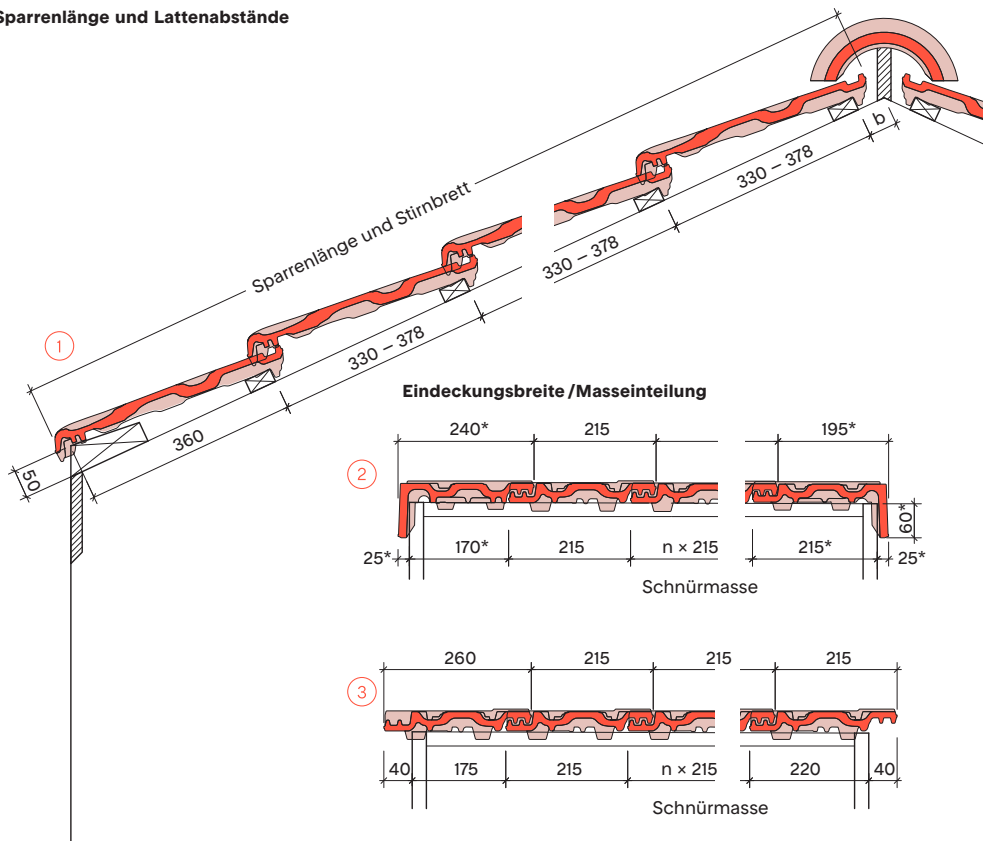
Eignung betreffend Bezugshöhe

Grundsätzlich bis zu einer Bezugshöhe von 1900 h₀(m)
gemäss Schneelastkarte aus SIA 261 inklusive der
Korrekturwertung und unter Einhaltung der SIA 232/1.



Einteilung

Sparrenlänge und Lattenabstände



* Masse am Ziegelkopf

Minimale Dachneigung, Sparren

Unterdach für:

normale Beanspruchung	≥ 20°
erhöhte Beanspruchung	≥ 18°
ausserordentliche Beanspr.	≥ 15° (Entwässerung in Dachrinne erforderlich)

Unterschreiten der minimalen Dachneigung

Unterdach für:

ausserordentliche Beanspr.	≥ 10°
----------------------------	-------

Ausführung mit zusätzlicher
Massnahme gemäss Zürcher
Ziegeleien AG bis h₀ ≤ 800 Meter.

①

Sparrenneigung	Abstand b
20°	55 mm
30°	50 mm
40°	45 mm
50°	40 mm

② Mit Ortgangziegel

③ Flächenziegel

Pada

Pfannenziegel13



Produktionswerk
Istighofen (TG)

Spezifikationen

- 1 Gefräst/Geklebt, 65°–89°
- 2 Masse am Ziegelkopf
- 3 Ist nur im Überfach zu verwenden
- 4 Decklänge: Toleranzgrenze ± 5 mm
- 5 Empfohlen mit
≤ 30° Dachneigung Fi 44/50
> 30° Dachneigung Fi 50
- 6 max. 3 Stk. nebeneinander
pro Fach

Verlegeart: in Linie

Weiteres Zubehör und Farben auf
Anfrage

Ziegelsortiment

Ziegelbezeichnung	Gesamtmasse mm	Decklänge mm	Deckbreite mm	Stückgewicht kg	Bedarf Stück
Flächenziegel	423 × 272	350 ⁴	214	3,5	13,4/m ²
Schiebeziegel ³	423 × 272	250–320	214	3,5	
Ortgangziegel li	423 × 272	350	252 ²	4,8	2,8/lfm
Ortgangziegel re	423 × 272	350	194 ²	5,0	2,8/lfm
Schiebe-Ortgangziegel li	423 × 272 ¹	250–320	252 ²	5,2	2,6–3,1/lfm
Schiebe-Ortgangziegel re	423 × 272 ¹	250–320	194 ²	5,2	
Bordziegel	423 × 272	350	272	3,5	
Schiebe-Bordziegel	423 × 272 ¹	250–320	272	3,5	
Lüfterziegel (27 cm ²)	423 × 272	350	214	3,2	
Pultziegel ¹					
Pult-Ortgangziegel li ¹					
Pult-Ortgangziegel re ¹					
Pult-Bordziegel ¹					
Kunststoffziegel Acryl ⁶	423 × 272	350	214	0,6	
Firstlüfter-Einlegeprofil ⁵					

Inhalt je Palette

240 Stk.
40 Bund à 6 Stück
Gewicht m² 46,8 kg
910 kg / Palette (bewittert)

Empfohlene Firstziegel

Firstziegel 44 / Fi 44:
2,6–2,9 Stk./lfm
Firstziegel 50 / Fi 50:
2,3–2,5 Stk./lfm

Ziegelfarben

rot
terra Braun, braun
rot-alt, dunkelgrau

Farbgruppen

Rot-Farbtone
Standard-Farbtone
Sonder-Farbtone

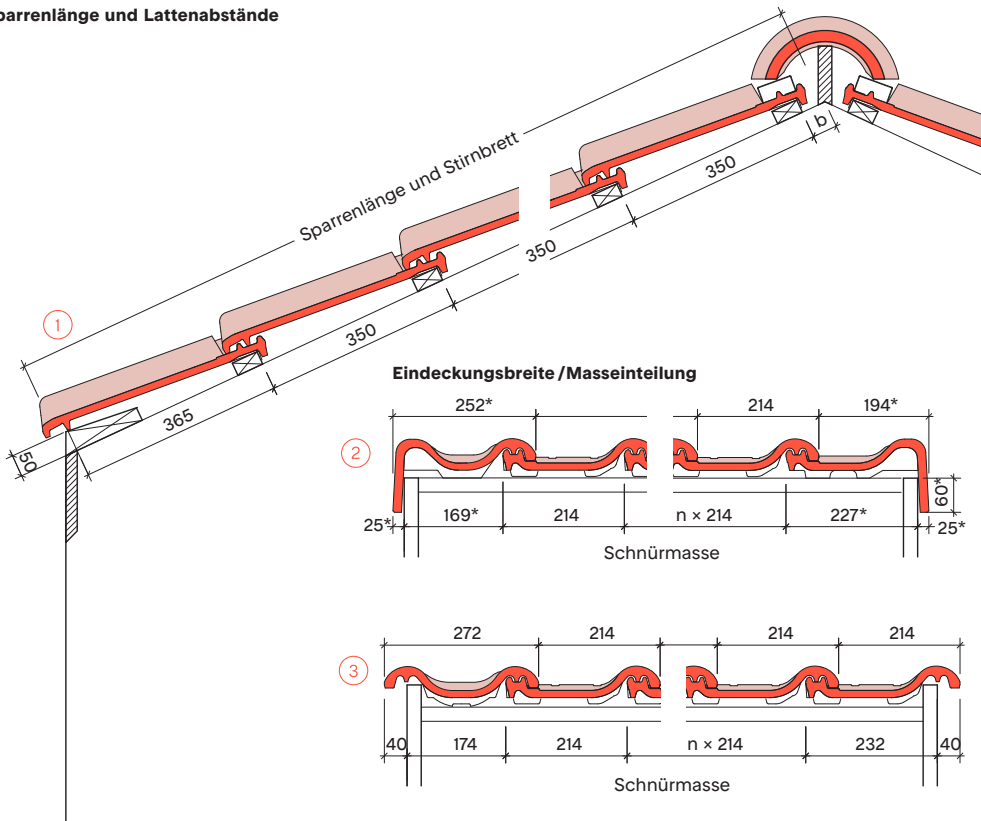
Eignung betreffend Bezugshöhe

Grundsätzlich bis zu einer Bezugshöhe von 1900 h₀(m) gemäss Schneelastkarte aus SIA 261 inklusive der Korrekturwertung und unter Einhaltung der SIA 232/1.



Einteilung

Sparrenlänge und Lattenabstände



Minimale Dachneigung, Sparren

Unterdach für:

normale Beanspruchung	≥ 18°
erhöhte Beanspruchung	≥ 16°
ausserordentliche Beanspr.	≥ 14°

(Entwässerung in Dachrinne erforderlich)

Unterschreiten der minimalen Dachneigung

Unterdach für:

ausserordentliche Beanspr.	≥ 8°
----------------------------	------

Ausführung mit zusätzlicher Massnahme gemäss Zürcher Ziegeleien AG bis h₀ ≤ 800 Meter.

①

Sparrenneigung

Sparrenneigung	Abstand b
20°	47 mm
30°	44 mm
40°	42 mm
50°	38 mm

②

Mit Ortgangziegel

③

Mit Bord- und Flächenziegel

* Masse am Ziegelkopf

Alegra

Pfannenschiebeziegel 10



Lagerstandort:
Laufen (BL)

Spezifikationen
1 Masse am Ziegelkopf

Verlegeart: in Linie
Hinweis: Dachlattendimension
≥ 30 x 50 mm empfohlen

Weiteres Zubehör und Farben
auf Anfrage

Ziegelsortiment

Ziegelbezeichnung	Gesamtmasse mm	Decklänge mm	Deckbreite mm	Stückgewicht kg	Bedarf Stück
Flächenziegel	471 × 303	345 – 375	251	4,3	10,6 – 11,5/m ²
¾-Ziegel	471 × 240	345 – 375	188	3,2	
Ortgangziegel li	471 × 313	345 – 375	294 ¹	4,6	2,7 – 2,9/lfm
Ortgangziegel re	471 × 273	345 – 375	197 ¹	4,8	2,7 – 2,9/lfm
Lüfterziegel mit Gitter	471 × 303		251	4,3	

Inhalt je Palette

240 Stk.
48 Bund à 5 Stück
Gewicht m² 43,4 kg
1052 kg / Palette

Empfohlene Firstziegel

Falz-Firstziegel Bisch / Fa Fi Bi
2,5 Stk./lfm
Pult-Firstziegel Bisch/Pult Fi Bi
2,4 Stk./lfm

Ziegelfarben

naturrot
braun, altnatur
schwarz

Farbgruppen

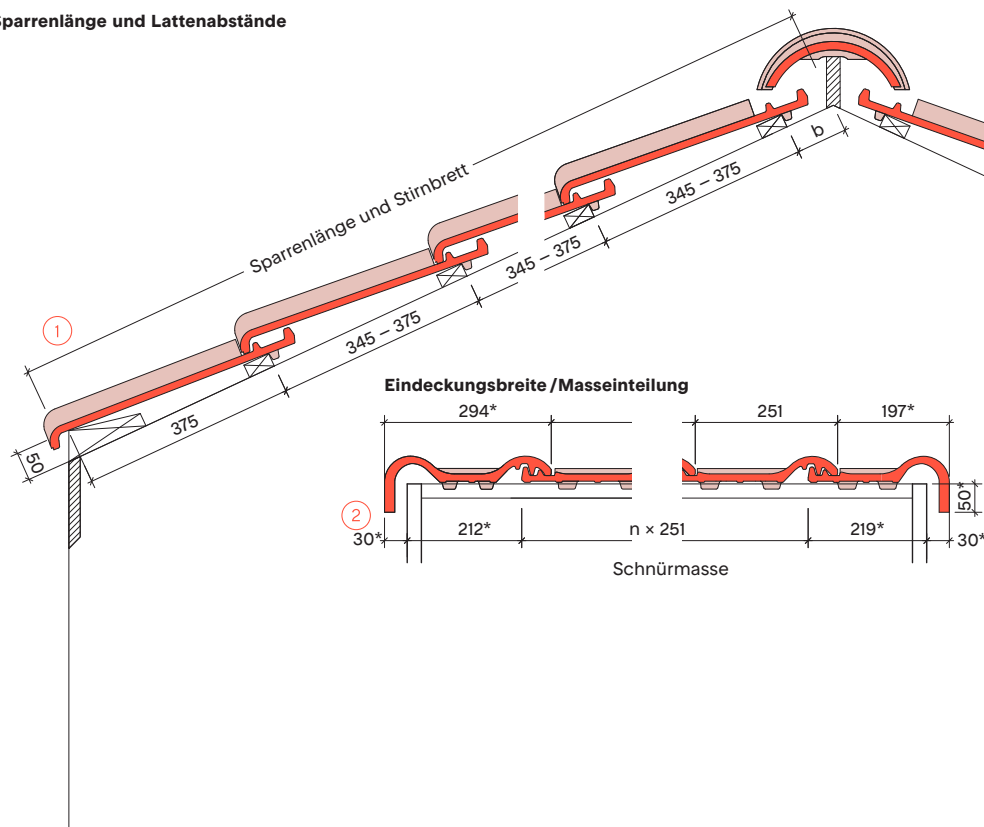
Rot-Farbtön
Standard-Farbtön
Sonder-Farbtön

Eignung betreffend Bezugshöhe

Grundsätzlich bis zu einer Bezugshöhe von 1400 h₀(m)
gemäss Schneelastkarte aus SIA 261 inklusive der
Korrekturwertung und unter Einhaltung der SIA 232/1.

Einteilung

Sparrenlänge und Lattenabstände



Minimale Dachneigung, Sparren

Unterdach für:	Minimale Dachneigung
normale Beanspruchung	≥ 20°
erhöhte Beanspruchung	≥ 20°
ausserordentliche Beanspr.	≥ 14° (Entwässerung in Dachrinne erforderlich)

Unterschreiten der minimalen Dachneigung

Unterdach für:
ausserordentliche Beanspr. ≥ 8°
Ausführung mit zusätzlicher
Massnahme gemäss Zürcher
Ziegeleien AG bis h₀ ≤ 800 Meter.

Sparrenneigung	Abstand b
20°	102 mm
30°	95 mm
40°	92 mm
50°	90 mm

② Flächenziegel

* Masse am Ziegelkopf ** Mass für Flächenziegel
Firstausbildung empfohlen mit Flexi-Rol 300 mm

Roma 1.2

Klosterpfannen- ziegel 12



Lagerstandort:
Laufen (BL)

Spezifikationen
Verlegeart: in Linie
Hinweis: Dachlattendimension
≥ 30 x 50 mm empfohlen

Ziegelsortiment

Ziegelbezeichnung	Gesamtmasse mm	Decklänge mm	Deckbreite mm	Stückgewicht kg	Bedarf Stück
Flächenziegel	463 × 297	350 – 370	237	3,9	11,3 – 11,9/m ²
Bordabschluss Ziegel	463 × 155	350 – 370		1,8	2,7 – 2,9/lfm
Senk. Ortgangsteg li, re	463 × 140	350 – 370		2,5	2,7 – 2,9/lfm
Lüfterziegel	463 × 297	350 – 370	237	3,7	
Firstanschluss-Lüfterziegel	463 × 297	350 – 370	237	4,1	4,2/lfm

Inhalt je Palette

240 Stk.
48 Bund à 5 Stück
Gewicht m ² 45,3 kg
970 kg / Palette

Empfohlene Firstziegel

Falz-Firstziegel Bisch / Fa Fi Bi
2,5 Stk./ lfm
Pult-Firstziegel Bisch / Pult Fi Bi
2,4 Stk./ lfm

Ziegelfarben

naturrot
altnatur

Farbgruppen

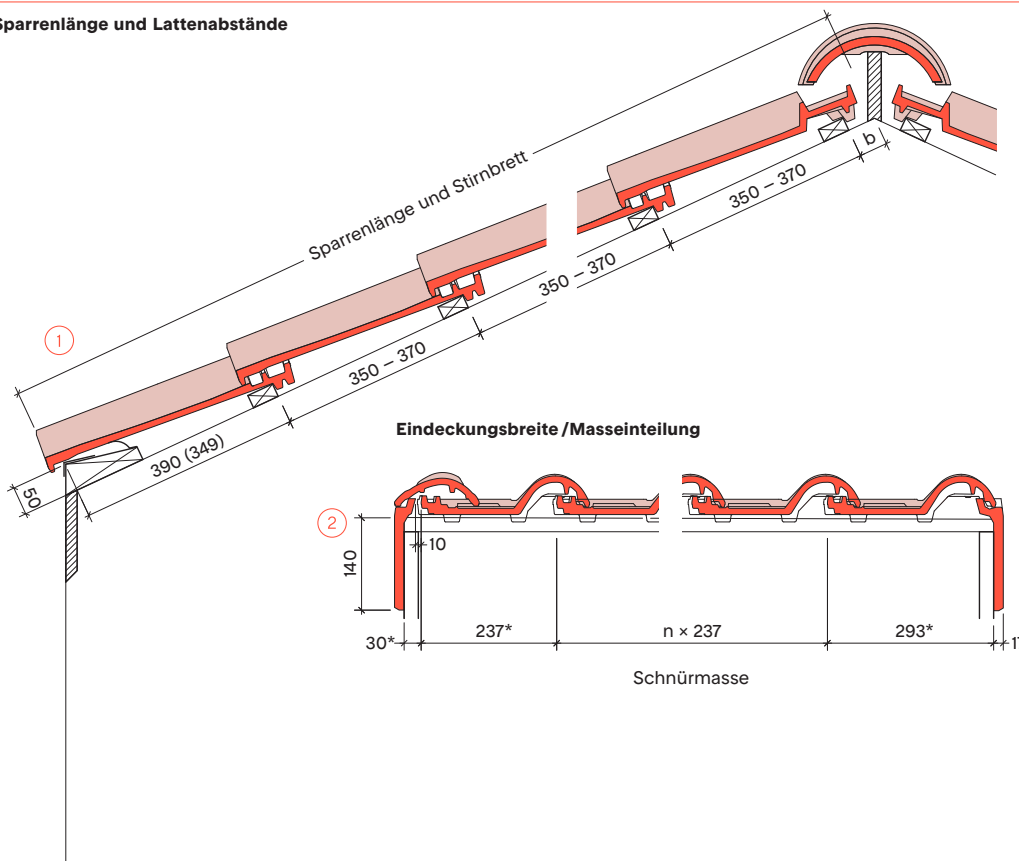
Rot-Farbtone
Standard-Farbtone
Sonder-Farbtone

Eignung betreffend Bezugshöhe

Grundsätzlich bis zu einer Bezugshöhe von 1400 h₀(m)
gemäss Schneelastkarte aus SIA 261 inklusive der
Korrekturwertung und unter Einhaltung der SIA 232/1.

Einteilung

Sparrenlänge und Lattenabstände



Minimale Dachneigung, Sparren

Unterdach für:	
normale Beanspruchung	≥ 30°
erhöhte Beanspruchung	≥ 22°
ausserordentliche Beanspr.	≥ 16°

(Entwässerung in Dachrinne erforderlich)

Unterschreiten der minimalen Dachneigung

Unterdach für:
ausserordentliche Beanspr. ≥ 10°
Ausführung mit zusätzlicher
Massnahme gemäss Zürcher
Ziegeleien AG bis h₀ ≤ 800 Meter.

Sparren- neigung	Abstand b	
	Firstanschl.	Normalz.
20°	55 mm	60 mm
30°	50 mm	55 mm
40°	45 mm	50 mm
50°	35 mm	40 mm

② Mit Ortgangziegel

* Masse am Ziegelkopf

Plano Glattschiebe- ziegel 10



Produktionswerk
Laufen (BL)

Spezifikationen

- 1 Gefräst/Geklebt, 65°–89°
- 2 Masse am Ziegelkopf

Verlegeart: in Linie oder
verschränkt

Hinweis: Dachlattendimension
≥ 30 x 50 mm empfohlen

Weiteres Zubehör und Farben
auf Anfrage

Ziegelsortiment

Ziegelbezeichnung	Gesamtmasse mm	Decklänge mm	Deckbreite mm	Stückgewicht kg	Bedarf Stück
Flächenziegel	470 x 300	360 – 400	255	4,2	9,8 – 10,9/m ²
½-Ziegel	470 x 175	360 – 400	128	2,6	
Ortgangziegel li	470 x 255	360 – 400	230 ²	5,1	2,5 – 2,8/lfm
Ortgangziegel re	470 x 300	360 – 400	235 ²	5,8	2,5 – 2,8/lfm
Bordziegel	470 x 255	360 – 400	255	4,2	2,5 – 2,8/lfm
Lüfterziegel (50 cm ²)	470 x 300	360 – 400	255	4,4	
Pultziegel ¹					
Pult-Ortgangziegel li ¹					
Pult-Ortgangziegel re ¹					
Universal 10er Glasziegel	470 x 300	360 – 400	255	5,2	

Inhalt je Palette

180 Stk.
36 Bund à 5 Stück
Gewicht m² 41,2 kg
820 kg / Palette (bewittert)

Empfohlene Firstziegel

Firstziegel 45 / Fi 45:
2,5 – 2,8 Stk./lfm
Winkel-Firstziegel 42
(Dachneigung max. 35°) /
Wi Fi 42, 120°: 2,6 Stk./lfm

Ziegelfarben

naturrot
braun
dunkelgrau, nero

Farbgruppen

Rot-Farbtön
Standard-Farbtön
Sonder-Farbtön

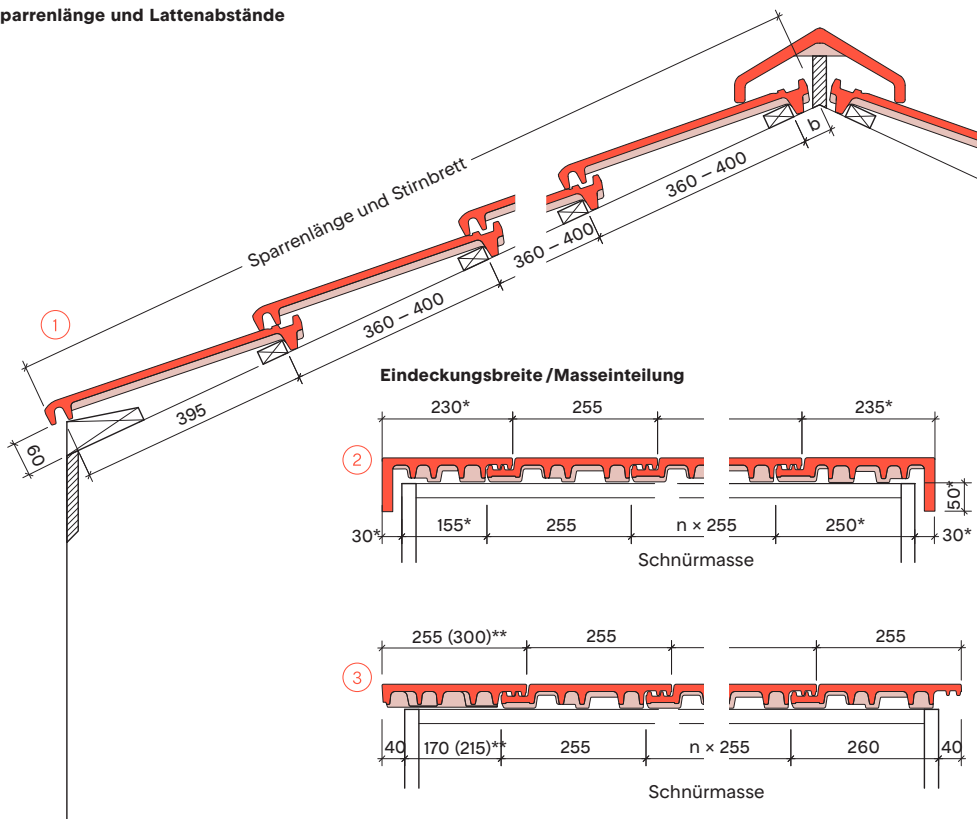
Eignung betreffend Bezugshöhe

Grundsätzlich bis zu einer Bezugshöhe von 1600 h₀(m)
gemäss Schneelastkarte aus SIA 261 inklusive der
Korrekturwertung und unter Einhaltung der SIA 232/1.
Bei Dachneigungen <25° liegt die Bezugshöhe bei
max. 1500 h₀(m).



Einteilung

Sparrenlänge und Lattenabstände



* Masse am Ziegelkopf

** Mass für Flächenziegel

Minimale Dachneigung, Sparren

Unterdach für:	in Linie	ver- schränkt
normale Beanspruchung	≥ 30°	≥ 30°
erhöhte Beanspruchung	≥ 25°	≥ 30°
ausserordentliche Beanspr.	≥ 17°	≥ 25°

(Entwässerung in Dachrinne erforderlich)

Unterschreiten der min. Dachneigung

Unterdach für:	in Linie	ver- schränkt
ausserordentliche Beanspr.	≥ 10°	≥ 20°

Ausführung mit zusätzl. Massnahme
gemäss Zürcher Ziegeleien AG
bis h₀ ≤ 800 Meter.

Sparrenneigung	Abstand b
20°	55 mm
30°	50 mm
40°	45 mm
50°	40 mm

② Mit Ortgangziegel

③ Mit Bord- und Flächenziegel

Vauban Falzbiberziegel 22



Lagerstandort:
Laufen (BL)

Spezifikationen

- 1 Masse am Ziegelkopf
- 2 Längenmass-Rundschnitt 390 mm
Längenmass-Gradschnitt 366 mm
- 3 Nur mit Rundschnitt erhältlich

Verlegeart: nur verschränkt

Weiteres Zubehör und Farben
auf Anfrage

Ziegelsortiment

Ziegelbezeichnung	Gesamtmasse ² mm	Decklänge mm	Deckbreite mm	Stückgewicht kg	Bedarf Stück
Flächenziegel	390 × 202	258 – 273	169	2,3	22,2/m ²
Traufziegel mit Unterlüftung	366 × 202	290	169	2,3	6,0/lfm
Ortgangziegel li	390 × 197	258 – 273	185 ¹	3,5	1,9/lfm
Ortgangziegel re	390 × 234	258 – 273	185 ¹	3,5	1,9/lfm
½-Ortgangziegel li	390 × 115	258 – 273	101	2,4	1,9/lfm
½-Ortgangziegel re	390 × 152	258 – 273	101 ¹	2,9	1,9/lfm
Kunststoffziegel Acryl ³	390 × 202	258 – 273	169	0,5	

Inhalt je Palette

350 Stk.
50 Bund à 7 Stück
Gewicht m² 50,6 kg
835 kg / Palette

Empfohlene Firstziegel

Firstziegel Migeon / Fi43M
2,6 – 2,7 Stk. / lfm
Winkel-Firstziegel Vauban /
WiFiVAB: 4,0 Stk. / lfm

Ziegelfarben

naturrot
braun
altnatur, grésé-
bourgogne, schwarz

Farbgruppen

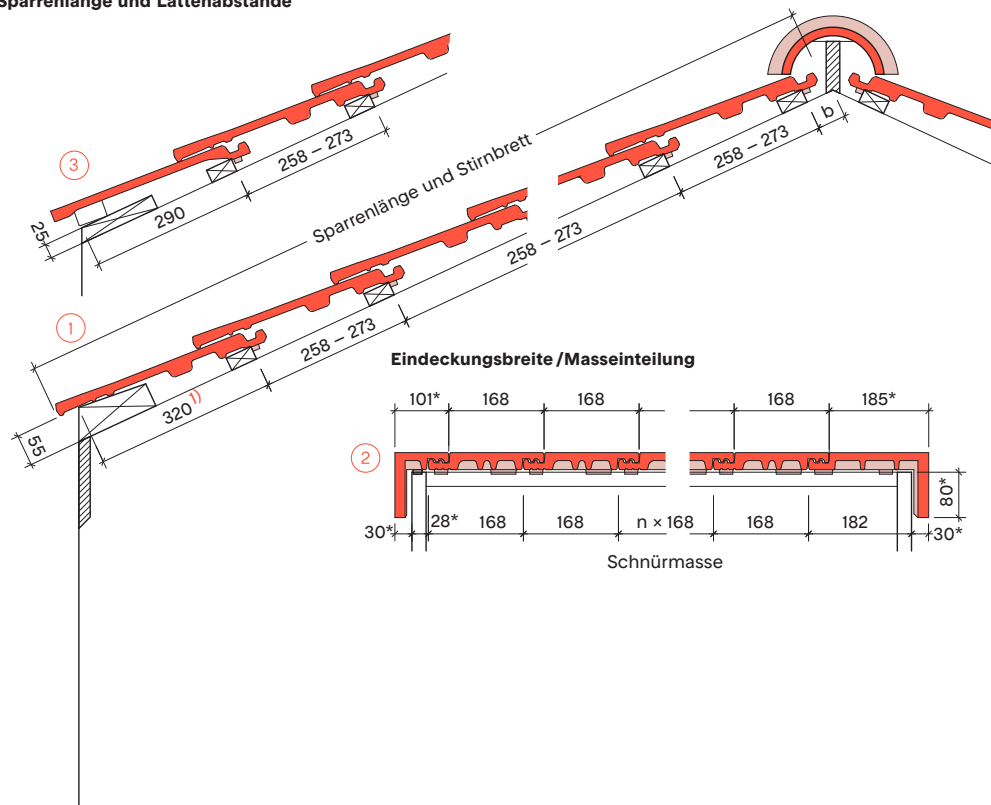
Rot-Farbtone
Standard-Farbtone
Sonder-Farbtone

Eignung betreffend Bezugshöhe

Grundsätzlich bis zu einer Bezugshöhe von 1400 h₀(m)
gemäss Schneelastkarte aus SIA 261 inklusive der
Korrekturwertung und unter Einhaltung der SIA 232/1.

Einteilung

Sparrenlänge und Lattenabstände



Minimale Dachneigung, Sparren

Unterdach für:

normale Beanspruchung	≥ 30°
erhöhte Beanspruchung	≥ 30°
ausserordentliche Beanspr.	≥ 25° (Entwässerung in Dachrinne erforderlich)

①

Sparrenneigung	Abstand b
30°	53 mm
40°	49 mm
50°	45 mm

②

Mit Ortgangziegel

③

Mit Traufziegel

Abschluss bei Ort- und Bordziegel
beachten.

1 Voraussetzung:
Rinneneinlaufblech 100 mm

* Masse am Ziegelkopf

Casta «Gewellt» Biberschwanz- ziegel 17/38



Produktionswerk
Laufen (BL)

Spezifikationen

- 1 Bei Einfachdeckung Lattung 240 mm (siehe Seite 21)
- 2 Bei Einfachdeckung Bedarf 24,5/m²
- 3 Zu Set Lüfterziegel

Verlegeart: Einfach- oder Doppeldeckung

Ziegelformen: rund, spitz
Hinweis: Bei Einfachdeckung sind die seitlichen Stossfugen mit Schindeln zu unterlegen.

Weiteres Zubehör und Farben auf Anfrage

Ziegelsortiment

Ziegelbezeichnung	Gesamtmasse mm	Decklänge mm	Deckbreite mm	Stückgewicht kg	Bedarf Stück
Flächenziegel	380 × 170	150 ¹	170	1,9	39,2/m ² ²
1½-Ziegel	380 × 255	150	255	2,8	
¾-Ziegel	380 × 128	150	128	1,4	
Traufziegel	260 × 170		170	1,3	5,9/lfm
Firstanschlussziegel	280 × 170		170	1,5	5,9/lfm
Ortgangziegel li/re	420 × 170	150	170	2,6	3,3/lfm
Lüfterziegel (18 cm ²)	380 × 170	150	170		
Ausschnittziegel li / re ³	380 × 170	150	170		
Kehlziegel	460 × 170		170	2,3	
1½ Kehlziegel	460 × 255	250	255	4,1	
Turmziegel gewellt/glatt	270 × 135	110	135	1,0	67,0/m ²
Glasziegel (Rundschnitt)	380 × 170	150	170	2,3	

Inhalt je Palette

480 Stk.
48 Bund à 10 Stück
Gewicht m ² 70,6 kg
930 kg / Palette (bewittert)

Empfohlene Firstziegel

Firstziegel 38 / Fi38:
3,1 – 3,3 Stk. / lfm
Firstziegel 45 / Fi45:
2,5 – 2,8 Stk. / lfm

Ziegelfarben

naturrot
hellbraun, braun
rot-gelb

Farbgruppen

Rot-Farbtön
Standard-Farbtön
Sonder-Farbtön

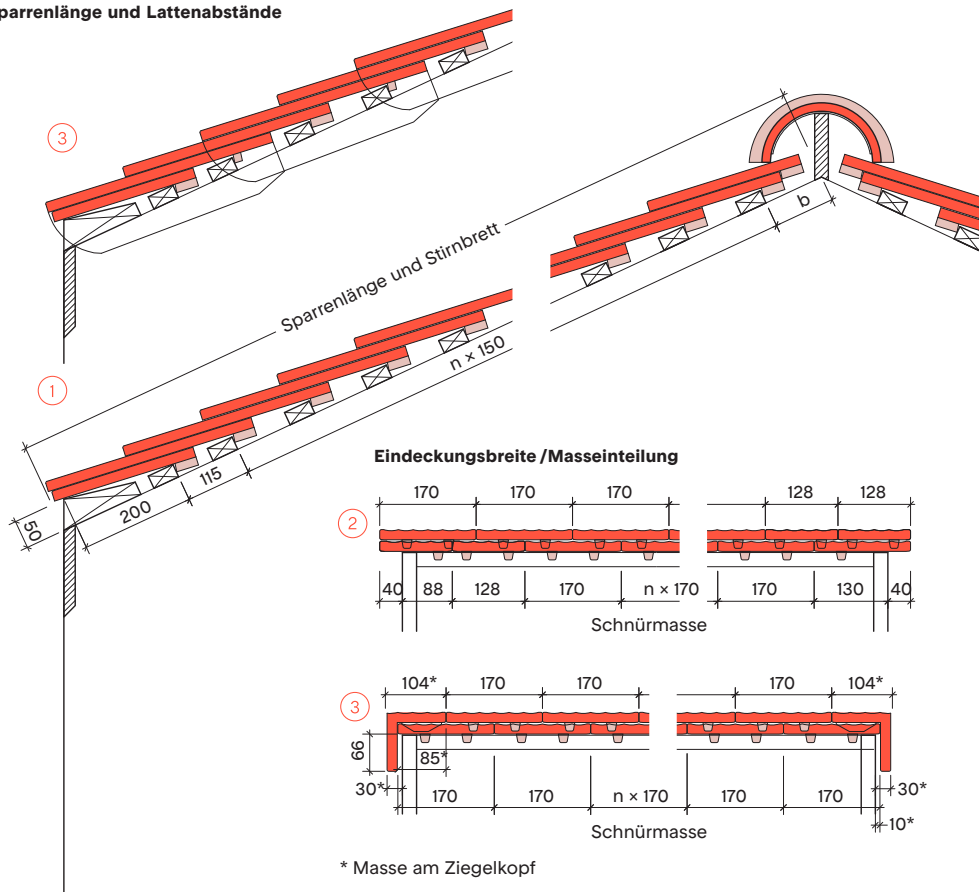
Eignung betreffend Bezugshöhe

Grundsätzlich bis zu einer Bezugshöhe von 1400 h₀(m) gemäss Schneelastkarte aus SIA 261 inklusive der Korrekturwertung und unter Einhaltung der SIA 232/1.



Einteilung

Sparrenlänge und Lattenabstände



Minimale Dachneigung, Sparren

Unterdach für:

normale Beanspruchung	≥ 30°
erhöhte Beanspruchung	≥ 25°
ausserordentliche Beanspr.	≥ 15°
bei Einfachdeckung	≥ 20°

(Entwässerung in Dachrinne erforderlich)

Unterschreiten der minimalen Dachneigung

Unterdach für:

ausserordentliche Beanspr.	≥ 13°
----------------------------	-------

Nur mit Verlegeart Doppeldeckung möglich

Ausführung mit zusätzlicher Massnahme gemäss Zürcher Ziegeleien AG bis h₀ ≤ 800 Meter.

1

Sparrenneigung

Sparrenneigung	Abstand b
20°	112 mm
30°	108 mm
40°	104 mm
50°	100 mm

2 Mit ¾- oder 1½-Ziegel

3 Mit Ortgangziegel

Casta «Handstrich» Biberschwanz- ziegel 17/38



Produktionswerk
Laufen (BL)

Spezifikationen

- 1 Bei Einfachdeckung Lattung 240 mm (siehe Seite 21)
- 2 Bei Einfachdeckung Bedarf 24,5/m²
- 3 Zu Set Lüfterziegel

Verlegeart: Einfach- oder Doppeldeckung
Ziegelformen: rund, spitz
Hinweis: Bei Einfachdeckung sind die seitlichen Stossfugen mit Schindeln zu unterlegen.

Weiteres Zubehör und Farben auf Anfrage

Ziegelsortiment

Ziegelbezeichnung	Gesamtmasse mm	Decklänge mm	Deckbreite mm	Stückgewicht kg	Bedarf Stück
Flächenziegel	380 × 170	150 ¹	170	1,9	39,2/m ² ²
1/2-Ziegel	380 × 255	150	255	2,8	
3/4-Ziegel	380 × 128	150	128	1,4	
Taufziegel	260 × 170		170	1,3	5,9/lfm
Firstanschlussziegel	280 × 170		170	1,5	5,9/lfm
Ortgangziegel li/re	420 × 170	150	170	2,6	3,3/lfm
Lüfterziegel (18 cm ²)	380 × 170	150	170		
Ausschnittziegel li/re ³	380 × 170	150	170		
Kehlziegel	460 × 170		170	2,3	
1 1/2 Kehlziegel	460 × 255	250	255	4,1	
Glasziegel (Rundschnitt)	380 × 170	150	170	2,3	

Inhalt je Palette

480 Stk.
48 Bund à 10 Stück
Gewicht m² 70,6 kg
930 kg / Palette (bewittert)

Empfohlene Firstziegel

Firstziegel 38 / Fi 38:
3,1 – 3,3 Stk. / lfm
Firstziegel 45 / Fi 45:
2,5 – 2,8 Stk. / lfm

Ziegelfarben

naturrot
paleo, attico
gelb-alt, castel

Farbgruppen

Rot-Farbtone
Standard-Farbtone
Sonder-Farbtone

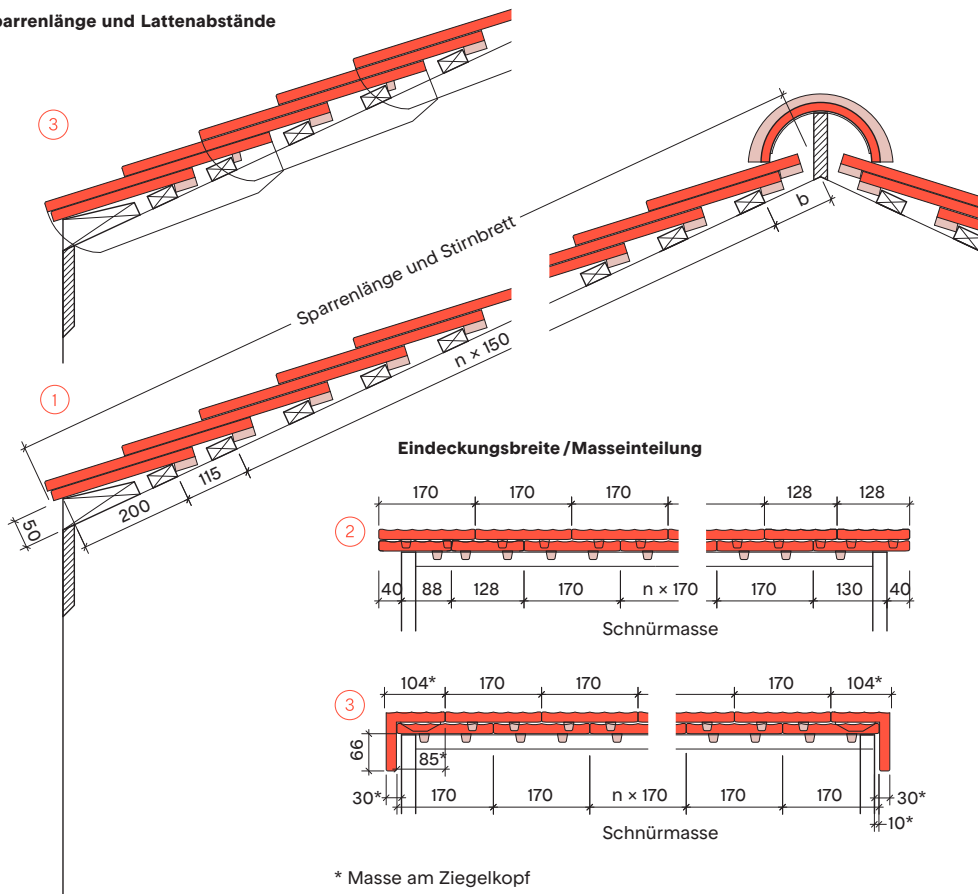
Eignung betreffend Bezugshöhe

Grundsätzlich bis zu einer Bezugshöhe von 1400 h₀(m) gemäss Schneelastkarte aus SIA 261 inklusive der Korrekturwertung und unter Einhaltung der SIA 232/1.



Einteilung

Sparrenlänge und Lattenabstände



Minimale Dachneigung, Sparren

Unterdach für:	
normale Beanspruchung	≥ 30°
erhöhte Beanspruchung	≥ 25°
ausserordentliche Beanspr.	≥ 15°
bei Einfachdeckung	≥ 20°

(Entwässerung in Dachrinne erforderlich)

Unterschreiten der minimalen Dachneigung

Unterdach für:
ausserordentliche Beanspr. ≥ 13°
Nur mit Verlegeart Doppeldeckung möglich
Ausführung mit zusätzlicher Massnahme gemäss Zürcher Ziegeleien AG bis h₀ ≤ 800 Meter.

Sparrenneigung	Abstand b
20°	112 mm
30°	108 mm
40°	104 mm
50°	100 mm

- ② Mit 3/4- oder 1/2-Ziegel
- ③ Mit Ortgangziegel

Casta «Berner» Biberschwanz- ziegel 17/38



Produktionswerk
Laufen (BL)

Spezifikationen

- 1 Bei Einfachdeckung Lattung 240 mm
- 2 Bei Einfachdeckung Bedarf 24,5/m²
- 3 Zu Set Lüfterziegel

Verlegeart: Einfach- oder Doppeldeckung
Ziegelformen: rund, spitz
Hinweis: Bei Einfachdeckung sind die seitlichen Stossfugen mit Schindeln zu unterlegen.

Weiteres Zubehör und Farben auf Anfrage

Ziegelsortiment

Ziegelbezeichnung	Gesamtmasse mm	Decklänge mm	Deckbreite mm	Stückgewicht kg	Bedarf Stück
Flächenziegel	380 × 170	150 ¹	170	1,9	39,2/m ² ²
1/2-Ziegel	380 × 255	150	255	2,8	
3/4-Ziegel	380 × 128	150	128	1,4	
Traufziegel	260 × 170		170	1,3	5,9/lfm
Firstanschlussziegel	280 × 170		170	1,5	5,9/lfm
Lüfterziegel (18 cm ²)	380 × 170	150	170		
Ausschnittziegel li, re ³	380 × 170	150	170		
Kehlziegel	460 × 170		170	2,3	
Glasziegel (Rundschnitt)	380 × 170	150	170	2,3	

Inhalt je Palette

480 Stk.
48 Bund à 10 Stück
Gewicht m² 70,6 kg
930 kg / Palette (bewittert)

Empfohlene Firstziegel

Firstziegel 38 / Fi 38:
3,1 – 3,3 Stk. / lfm
Firstziegel 45 / Fi 45:
2,5 – 2,8 Stk. / lfm

Ziegelfarben

naturrot

Farbgruppen

Rot-Farbtou

Eignung betreffend Bezugshöhe

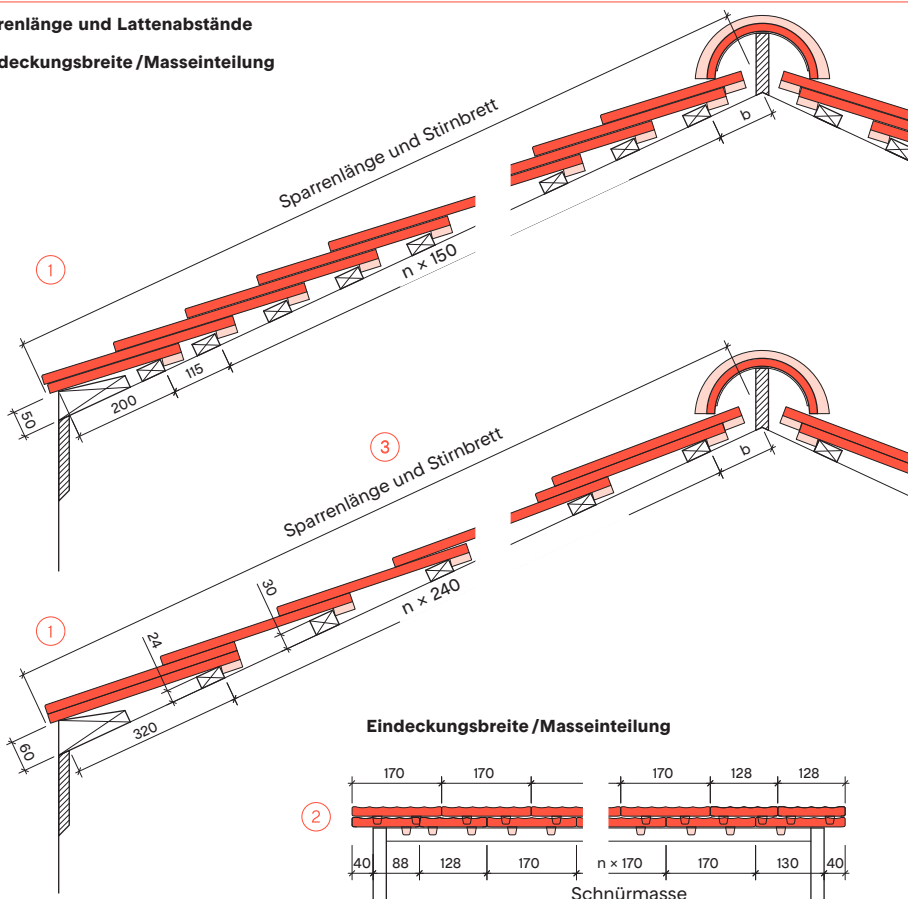
Grundsätzlich bis zu einer Bezugshöhe von 1400 h₀(m) gemäss Schneelastkarte aus SIA 261 inklusive der Korrekturwertung und unter Einhaltung der SIA 232/1.



Einteilung

Sparrenlänge und Lattenabstände

Eindeckungsbreite / Masseinteilung



Minimale Dachneigung, Sparren

Unterdach für:

- normale Beanspruchung ≥ 30°
 - erhöhte Beanspruchung ≥ 25°
 - ausserordentliche Beanspr. ≥ 15°
 - bei Einfachdeckung ≥ 20°
- (Entwässerung in Dachrinne erforderlich)

Unterschreiten der minimalen Dachneigung

Unterdach für:

- ausserordentliche Beanspr. ≥ 13°
- Nur mit Verlegeart Doppeldeckung möglich

Ausführung mit zusätzlicher Massnahme gemäss Zürcher Ziegeleien AG bis h₀ ≤ 800 Meter.

①

Sparrenneigung

Sparrenneigung	Abstand b
20°	112 mm
30°	108 mm
40°	104 mm
50°	100 mm

②

Mit 3/4- oder 1/2-Ziegel

③

Einfachdeckung

Casta «Rustica» Biberschwanz- ziegel 18/38



Produktionswerk
Laufen (BL)

Spezifikationen

1 Das Set besteht aus 2 Lüfter-
ziegel und 4 Ausschnittziegeln.
Ausschnittziegel können
nur paarweise bestellt werden

Verlegeart: Einfach- oder

Doppeldeckung

Ziegelform: rund

Hinweis: Bei Einfachdeckung sind
die seitlichen Stossfugen mit
Schindeln zu unterlegen.

Ziegelsortiment

Ziegelbezeichnung	Gesamtmasse mm	Decklänge mm	Deckbreite mm	Stückgewicht kg	Bedarf Stück
Flächenziegel	380 × 180	150	180	2,0	37,0/m ²
¾-Ziegel	380 × 135	150	135	1,5	
Traufziegel	260 × 180		180	1,5	5,6/lfm
Firstanschlussziegel	280 × 180		180	1,4	5,6/lfm
Ortgangziegel li/re	420 × 180	150	180	3,0	3,3/lfm
Lüfterziegelset 1		150	180	11,0	
Ausschnittziegel li, re 1	380 × 180	150	180	4,0	
Glasziegel	380 × 180	150	180	2,2	

Inhalt je Palette

400 Stk.
40 Bund à 10 Stück
Gewicht m² 74 kg
1226 kg/Palette (bewittert)

Empfohlene Firstziegel

Firstziegel 38 / Fi 38:
3,1 – 3,3 Stk./lfm
Firstziegel 45 / Fi 45:
2,5 – 2,8 Stk./lfm

Ziegelfarben

patina, vieux-vinzel

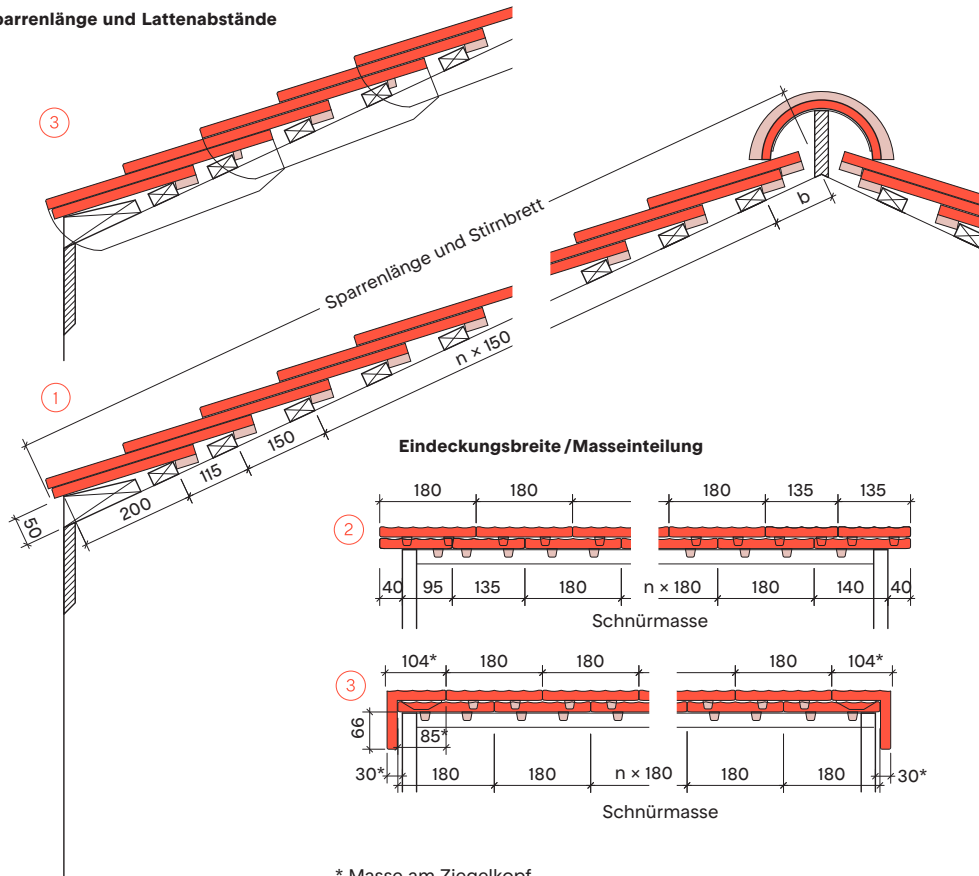
Eignung betreffend Bezugshöhe

Grundsätzlich bis zu einer Bezugshöhe von 1400 h₀(m)
gemäss Schneelastkarte aus SIA 261 inklusive der
Korrekturwertung und unter Einhaltung der SIA 232/1.



Einteilung

Sparrenlänge und Lattenabstände



Minimale Dachneigung, Sparren

Unterdach für:

normale Beanspruchung	≥ 30°
erhöhte Beanspruchung	≥ 25°
ausserordentliche Beanspr.	≥ 15°
bei Einfachdeckung	≥ 20°

(Entwässerung in Dachrinne erforderlich)

Unterschreiten der minimalen Dachneigung

Unterdach für:

ausserordentliche Beanspr. ≥ 13°
Nur mit Verlegeart Doppeldeckung möglich

Ausführung mit zusätzlicher
Massnahme gemäss Zürcher
Ziegeleien AG bis h₀ ≤ 800 Meter.

①

Sparrenneigung	Abstand b
20°	112 mm
30°	108 mm
40°	104 mm
50°	100 mm

② Mit ¾- oder 1½-Ziegel

③ Mit Ortgangziegel

③

Pala «glatt» Biberschwanz- ziegel 18/38



Lagerstandort
Laufen (BL)

Spezifikationen

1 Das Set besteht aus 1 Lüfter-
ziegel und 2 Ausschnittziegeln.
Ausschnittziegel können
nur paarweise bestellt werden

Verlegeart: Einfach- oder

Doppeldeckung

Ziegelform: rund

Hinweis: Bei Einfachdeckung sind
die seitlichen Stossfugen mit
Schindeln zu unterlegen.

Ziegelsortiment

Ziegelbezeichnung	Gesamtmasse mm	Decklänge mm	Deckbreite mm	Stückgewicht kg	Bedarf Stück
Flächenziegel	380 × 180	150	180	2,0	37,0/m ²
¾-Ziegel	380 × 135	150	135	1,5	
Traufziegel	280 × 180		180	1,6	
Firstanschlussziegel	280 × 180		180	1,52	5,6/lfm
Lüfterziegelset 1	280 × 180	150	180	2,02	5,6/lfm
Ausschnittziegel li, re 1	380 × 180	150	180	4,05	
Glasziegel	380 × 180	150	180	2,2	

Inhalt je Palette

560 Stk.
56 Bund à 10 Stück
Gewicht m² 75,6 kg
1226 kg/Palette (bewittert)

Empfohlene Firstziegel

Firstziegel 21: 3,0 Stk./lfm

Ziegelfarben

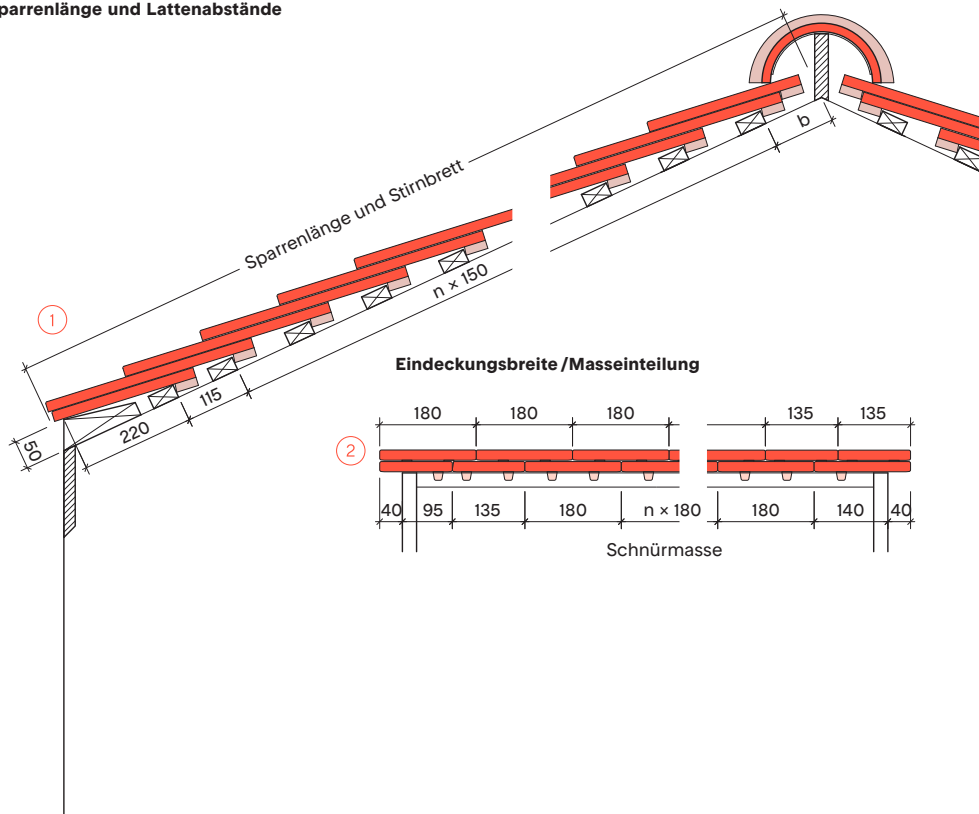
schwarz

Eignung betreffend Bezugshöhe

Grundsätzlich bis zu einer Bezugshöhe von 1400 h₀(m)
gemäss Schneelastkarte aus SIA 261 inklusive der
Korrekturwertung und unter Einhaltung der SIA 232/1.

Einteilung

Sparrenlänge und Lattenabstände



Minimale Dachneigung, Sparren

Unterdach für:

normale Beanspruchung ≥ 30°

erhöhte Beanspruchung ≥ 25°

ausserordentliche Beanspruchung
bei Einfachdeckung ≥ 20°

(Entwässerung in Dachrinne
erforderlich)

1 Sparrenneigung	Abstand b
20°	112 mm
30°	108 mm
40°	104 mm
50°	100 mm

2 Mit ¾-Ziegel

Casta Turmziegel

Biberschwanz- ziegel 13.5/27



Ziegelsortiment

Ziegelbezeichnung	Gesamtmasse mm	Decklänge mm	Deckbreite mm	Stückgewicht kg	Bedarf Stück
Turmziegel 13.5/27	270 × 135	110	135	1,0	67,3/m ²

Inhalt je Palette

600 Stück
60 Bund à 10 Stück
Gewicht m² 67,3 kg
660 kg/Palette (bewittert)

Empfohlene Firstziegel

Firstziegel 30: 4,2 Stk./lfm

Ziegelfarben

naturorot, hellbraun, braun

Eignung betreffend Bezugshöhe

Grundsätzlich bis zu einer Bezugshöhe von 1400 h₀(m) gemäss Schneelastkarte aus SIA 261 inklusive der Korrekturwertung und unter Einhaltung der SIA 232/1.

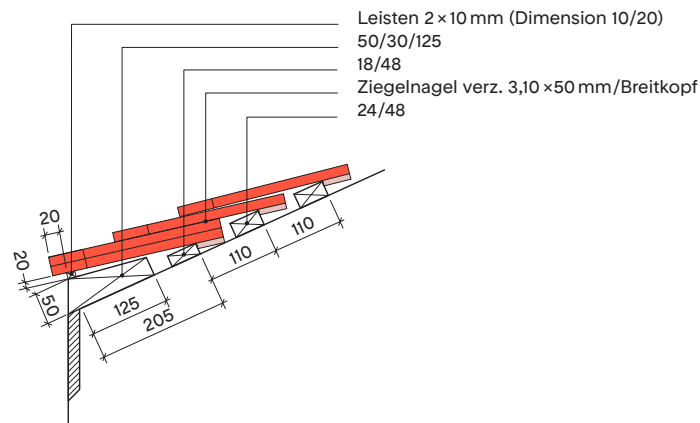
Produktionswerk
Laufen (BL)

Spezifikationen
Verlegeart: Doppeldeckung
Ziegelformen: rund, spitz
Oberfläche: gewellt, glatt



Einteilung

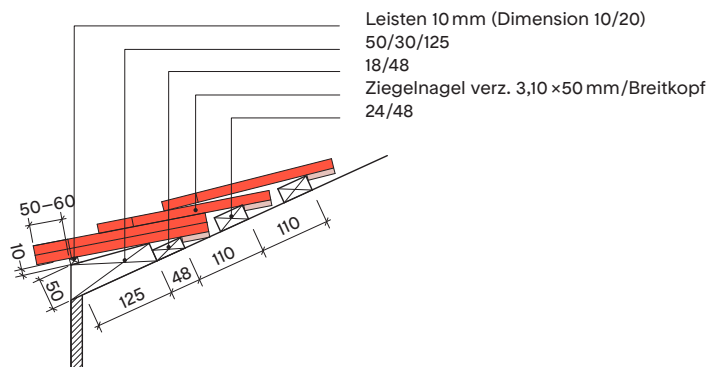
Traufe mit Rinneneinlaufblech



Minimale Dachneigung, Sparren

Unterdach für:	Minimale Dachneigung
normale Beanspruchung	≥ 30°
erhöhte Beanspruchung	≥ 25°
ausserordentliche Beanspr. (Entwässerung in Dachrinne erforderlich)	≥ 15°

Traufe ohne Rinneneinlaufblech



Urban U Fassadenziegel



Produktionswerk
Laufen (BL)

Spezifikationen
Maximales Deckmass an der
Fassade 142 mm

Ziegelsortiment

Ziegelbezeichnung	Gesamtmasse mm	Decklänge mm	Deckbreite mm	Stückgewicht kg	Bedarf Stück
Flächenziegel	380 × 185	81 – 142	380	2,6	18,5 – 32/m ²

Inhalt je Palette

240 Stk.
Gewicht m² 50,7–78,5 kg
674 kg/Palette (bewittert)

Empfohlene Firstziegel

Urban-Winkelfirstziegel

Ziegelfarben

christianshavn
holmen
frederiksberg
nordhavn
rosenberg

Eignung betreffend Bezugshöhe

Grundsätzlich bis zu einer Bezugshöhe von 1400 h₀(m)
gemäss Schneelastkarte aus SIA 261 inklusive der
Korrekturwertung und unter Einhaltung der SIA 232/1.



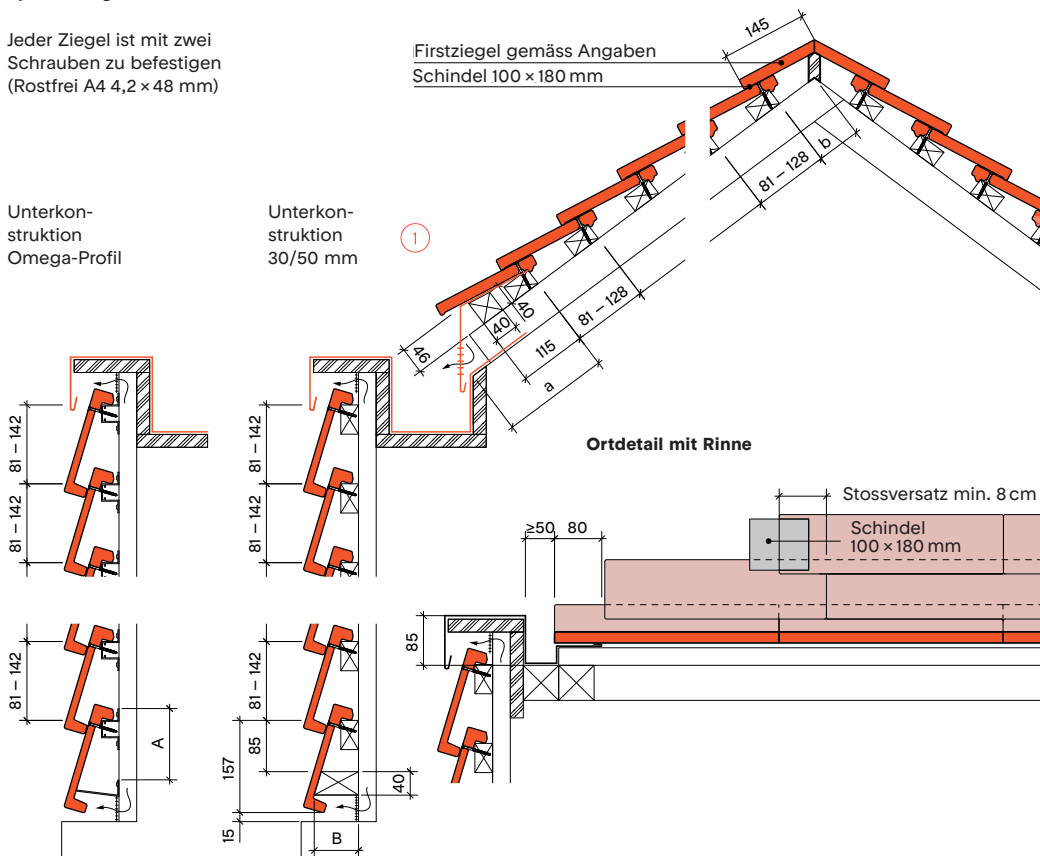
Einteilung

Sparrenlänge und Lattenabstände

Jeder Ziegel ist mit zwei
Schrauben zu befestigen
(Rostfrei A4 4,2 × 48 mm)

Unterkon-
struktion
Omega-Profil

Unterkon-
struktion
30/50 mm



Minimale Dachneigung, Sparren

Für den Einsatz auf dem Dach
wird der Einsatz von Urban L
empfohlen.

Sparren- neigung	Abstand a	Abstand b
40°	200 mm	74 mm
50°	240 mm	56 mm
60°	298 mm	28 mm

Urban L Fassadenziegel



Ziegelsortiment

Ziegelbezeichnung	Gesamtmasse mm	Decklänge mm	Deckbreite mm	Stückgewicht kg	Bedarf Stück
Flächenziegel	380 × 185	81 – 142	380	2,1	18,5 – 32/m ²

Inhalt je Palette

384 Stk.
Gewicht m² 38,9 – 68,2 kg
807 kg/Palette (bewittert)

Empfohlene Firstziegel

Urban-Winkelfirstziegel

Ziegelfarben

christianshavn
holmen
frederiksberg
nordhavn
rosenberg

Eignung betreffend Bezugshöhe

Grundsätzlich bis zu einer Bezugshöhe von 1400 h₀(m) gemäss Schneelastkarte aus SIA 261 inklusive der Korrekturwertung und unter Einhaltung der SIA 232/1.

Produktionswerk
Laufen (BL)

Spezifikationen
Maximales Deckmass auf dem Dach beträgt 128 mm und an der Fassade 142 mm



Einteilung

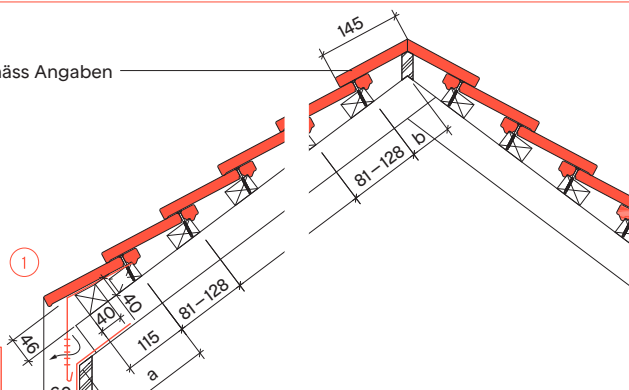
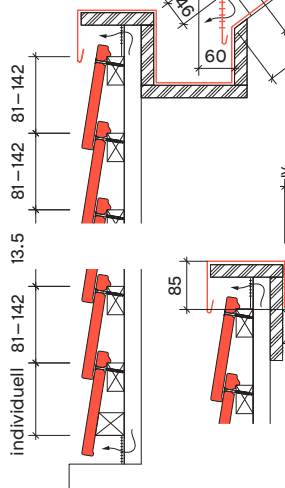
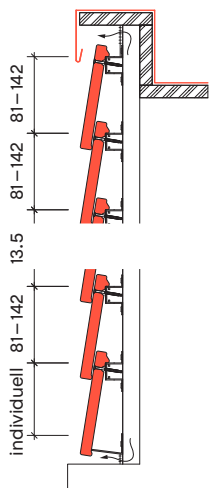
Sparrenlänge und Lattenabstände

Jeder Ziegel ist mit zwei Schrauben zu befestigen (Rostfrei A4 4,2 × 48 mm)

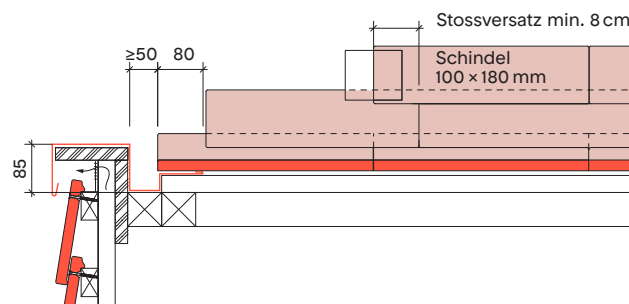
Firstziegel gemäss Angaben

Unterkonstruktion
Omega-Profil

Unterkonstruktion
30/50 mm



Ortdetail mit Rinne



Minimale Dachneigung, Sparren

Unterdach für:
ausserordentliche Beanspr. $\geq 27^\circ$
(Entwässerung in Dachrinne erforderlich)

Sparrenneigung	Abstand a	Abstand b
40°	191 mm	70 mm
50°	223 mm	51 mm
60°	268 mm	23 mm

Firstziegel



Spezifikationen

- 1 Spezielle Anfang- und Endziegel passend zum Firstentlüftungssystem erhältlich
 - 2 Innenmasse
 - 3 Aussenmasse
- Hinweis: Beim Anfang- und Endziegel wird empfohlen den Lappen mit einer zusätzlichen Schraube ins Ortbrett zu sichern.

Technische Daten

Modell	Ziegel-länge mm	Deck-länge mm	Ziegel-breite ² mm	Ziegel-breite ³ mm	Ziegel-höhe ³ mm	Bedarf Stk./lfm	Gewicht kg/Stk.
Firstziegel30 / Fi30	302	238–255	156/108	189/145	78/65	3,9–4,2	2,0
Firstziegel38 / Fi38	378	300–318	197/147	233/185	105/84	3,1–3,3	3,2
Firstziegel44 / Fi44 ¹	445	345–385	220/165	265/210	105/87	2,6–2,9	4,6
Firstziegel45 / Fi45 ¹	455	363–405	238/184	275/220	115/100	2,5–2,8	4,3
Firstziegel50 / Fi50	498	395–438	228/180	265/215	98/71	2,3–2,5	5,4
Falz-Firstz. 43 / Fa Fi43 ¹	430	390–400		313	140	2,5–2,6	4,4
Nocken-Firstz. 44 ¹ / NoFi44	445	345–385	227/170	265/206	105/83	2,6–2,9	4,6
Winkel-Firstz. 42 / WiFi42 ¹	425	392	270	304	123	2,6	4,6
Firstz. 43 Migeon / Fi43M	442	370–392	212/175	242/205	103/80	2,6–2,7	3,7
Falz-Firstz. Bisch / Fa FiBi	450	400	202	265	101	2,5	4,1
Pult-Firstz. Bisch / Pult FiBi	455	412	152	225	148	2,4	5,5
Winkel-Firstziegel Vauban / WiFiVAB	355	250	227/168	259/200	121/112	4,0	2,9

Pultziegel



Spezifikationen

- 1 Gleiche Lattenmasse = austauschbar

Pultziegel

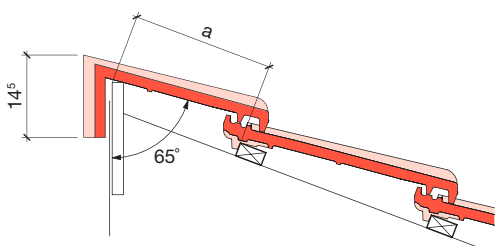
Winkel = 65° – 89° nach Mass Maximaler Lattenabstand a:	Lattenabstand a in mm bei 65°	Lattenabstand a in mm bei 89°
Fama und Neva Nova	210	bis 300
Jura und Campa	210	bis 300
Pada	180	bis 220
SwissTL, Arteso, Monteso, Plano ¹	210	bis 330

Verlängerung Pultziegel

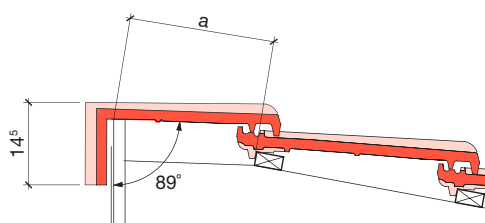
Wird der max. Lattenabstand a überschritten, können die Ziegel verlängert werden. Verlängerung pro Ziegelstück ist mehrfach möglich.

	Verlängerung mm
Fama	max. 70
Jura und Campa	max. 60
Pada	max. 40
SwissTL, Arteso, Monteso, Plano ¹	max. 40

Pultziegel, Winkel 65°



Pultziegel, Winkel 89°



Hinweis Pultziegel

Pultziegel müssen unbedingt durch unsere Verkaufsberater in Zusammenarbeit mit dem Dachdeckermeister auf der Baustelle ausgemessen werden. Verlangen Sie das Bestellblatt.

Sonder- anfertigungen Flächen- und Ortgangziegel

Dachziegel Spezial – verbreitern/verschmälern

Fama, Jura, Pada, Swiss TL und Plano	max. 90 mm
Neva Nova, Campa, Arteso und Monteso	nicht ausführbar
Weitere Modelle	auf Anfrage

Dachziegel Spezial – verlängern/verkürzen

Fama	max. 70 mm
Jura und Campa	max. 60 mm
Pada, Swiss TL, Arteso, Monteso und Plano	max. 40 mm
Neva Nova	nicht ausführbar
Weitere Modelle	auf Anfrage

Hinweis Dachziegel Spezial

Dachziegel Spezial müssen unbedingt durch unsere Verkaufsberater in Zusammenarbeit mit dem Dachdeckermeister auf der Baustelle ausgemessen werden. Verlangen Sie das Bestellblatt.

Lattenabstand- übersicht

- 1 Mit Rinneneinlaufblech 100 mm
- 2 Mit Rinneneinlaufblech
- 3 Dach/Fassade

Flächenziegel

Modell	Lattenabstand mm	Traufmass mm	Deckbreite mm (mitte)	Bedarf Stk./m ²	Gewicht kg/Stk.
Fama	320–378	375	215	12,3–14,5	3,1
Jura	320–378	375	213	12,4–14,7	3,5
Swiss TL	360–400	400	255	9,8–10,9	4,2
Campa	319–379	360	213	12,4–14,7	3,4
Arteso	360–400	400	255	9,8–10,9	4,1
Monteso	360–400	400	255	9,8–10,9	4,1
Neva Nova	330–378	375	215	12,3–14,1	3,2
Pada	350	365	214	13,4	3,5
Alegria	345–375	375	251	10,5–11,5	4,3
Roma 1.2	350–370	390	237	11,5	3,9
Plano	360–400	395	255	9,8–10,9	4,2
Vauban	258–273	320 ¹	169	22,0	2,2
Casta «Einfachdach»	240		170	24,5	1,8
Casta «Doppeldach»	150	200	170	39,2	1,8
Pala «Doppeldach»	150	220	180	36,0	2,1
Turmziegel 13.5/27	110	205 ²	135	67,3	1,0
Urban U	87–128 / 87–135 ³	112	380	19,5 – 30,2	2,6
Urban L	81–128 / 81–147 ³	115	380		2,2

Dachziegel- toleranzen

Handelsübliche Toleranzen

Aufgrund der besonderen Gegebenheiten grobkeramischer Erzeugnisse und ihrer Produktionsweise liegen kleine Mass- und Farbabweichungen, Abschürfungen sowie kleine Kalk- oder Pyriteinschlüsse, welche die Qualität nicht mindern, im Rahmen handelsüblicher Toleranzen.

Die genaue Übereinstimmung der Farben von Mustern, Fotos oder anderen Dokumenten mit einer Ziegellieferung kann nicht gewährleistet werden. Dieser Vorbehalt gilt auch für die Farbauswahl von Tondachziegeln aufgrund eines Referenzdaches. Allfällige Beanstandungen sind vor dem Verlegen geltend zu machen.

Die angegebenen Masse sind mittlere Deckmasse. Für die Berechnung der Eindeckungsbreite eines Daches darf nur mit der mittleren Deckbreite gerechnet werden. Die nach der Norm EN1024/1304 zulässige seitliche Toleranz von +/- 2 mm dient zur Kompensation von Massabweichungen beim Naturprodukt Tondachziegel.

Die Dimensionierung im Voraus muss mit der mittleren Deckbreite erfolgen. Wird von der mittleren Deckbreite abgewichen und eine Einteilung in der Nähe der Toleranzgrenze gewählt, muss das Deckmass auf der Baustelle vom Dachdecker ermittelt werden. Dazu sind 24 Ziegel von verschiedenen Liefergebänden zu nehmen.

Dachzubehör



Nichtton-Sortiment

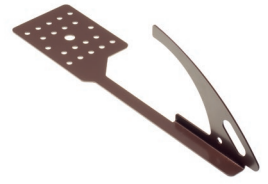
Schneehalter S.32



Firstentlüftungssystem S.34



Sicherheitsdachhaken S.36



Dachzubehör S.37



Schneehalter



Technische Daten

Anzahl pro Dachfläche

Dachneigung Bezugshöhe h_0 (m)	25,0°	27,5°	30,0°	32,5°	35,0°	37,5°	40,0°	42,4°	45,0°
300–600	2,5	2,5	2,5	2,5	2,5	2,5	2,5	2,5	2,5
800	2,5	2,5	2,5	2,5	2,5	2,6	2,7	2,9	3,0
1000	2,7	2,9	3,1	3,4	3,6	3,8	4,0	4,2	4,4
1200	3,7	4,0	4,4	4,7	5,0	5,3	5,6	5,9	6,2
1400	4,9	5,4	5,8	6,3	6,7	7,1	7,5	7,9	8,2
1600	6,3	6,9	7,5	8,1	8,6	9,1	9,7	10,1	10,6
1800	8,0	8,7	9,4	10,1	10,8	11,5	12,1	12,7	13,3
2000	9,8	10,7	11,5	12,4	13,2	14,0	14,8	15,6	16,3

Grundlagen

Kann die geforderte Anzahl Schneehalter nicht eingebaut werden oder übersteigt die Höhe 2000 m.ü.M, sind zusätzlich Massnahmen zu berücksichtigen. Die Korrekturwerte der SIA 261 Schneelastkarte sind in der Berechnung «Bezugshöhe h_0 (m)» zu berücksichtigen.

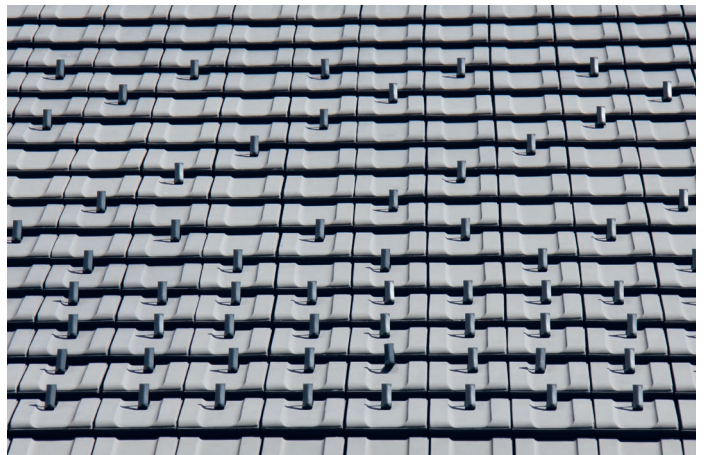
Verlegung

1. Die Schneehalter sollen gleichmässig über die ganze Dachfläche verteilt werden. Minimale Anzahl pro $m^2=2,5$ Stück. Bei geringerer Anzahl Schneehalter besteht die Gefahr, dass der Schnee zwischen den Schneehaltern abrutscht.
2. Durchdringungen wie Kamine, Dunstrohre, Dachfenster, usw. reichen nicht für genügenden Schneerückhalt. Es sind dahinter ebenfalls Schneehalter zu platzieren.
3. In gefährdeten Bereichen, z.B. bei Ein- oder Zugängen, empfehlen wir gesonderte Massnahmen zum Schneerückhalt.
4. Im Traufbereich sind jeweils zusätzlich zwei Reihen Schneehalter versetzt, mit einem maximalen Abstand von 25 cm, einzubauen. Diese zusätzlichen Schneehalter dürfen in der Berechnung der Anzahl/ m^2 nicht berücksichtigt werden.
5. Es gelten zusätzlich zu dieser Empfehlung die Normen der SIA.

Arbeitssicherheit

Die Schneehalter sind nicht begehrbar konstruiert und genügen bei Dachkontrollen nicht für Personensicherungen. Daher müssen die üblichen Sicherheitsvorschriften (Seilsicherung) in jedem Fall eingehalten werden. Weitere Anforderungen können der aktuellen Preisliste entnommen werden.

Areto F auf Dach montiert



Schneehalter

Empfehlung Farbe Schneehalter zu Dachziegelfarbe

1 Ist bei einem Ziegelmodell der hellbraune Schneehalter nicht erhältlich, empfehlen wir rote Schneehalter einzusetzen.

Ziegelmodell	Ziegelfarbe	Farbe Schneehalter						
		rot	hellbraun	braun	grau	dunkelgrau	schwarz	
Fama Neva Nova Pada	rot	•						
	kupferbraun		•					
	terrabraun		•					
	braun			•				
	rot-alt	•		•				
	titangrau				•			
	dunkelgrau					•		
	graphitgrau					•		
	schwarz						•	
Jura	naturrot	•						
Swiss TL	hellbraun		• ¹					
Campa	braun			•				
Arteso	altnatur			•				
Monteso	dunkelgrau					•		
Plano Casta	nero						•	
	rot-gelb	•						
	paleo			•				
	attico			•				
	castel			•				
	gelb-alt	•						
	patina	•		•				
	vieux-vinzel	•		•				
	terra	•						
	venezia	•						
	siena	•						
	umbra			•				
	Alegra Roma 1.2	naturrot	•					
		braun			•			
altnatur		•						
schwarz							•	
strohfarbe		•						
antik		•						
Vauban	naturrot	•						
	braun			•				
	altnatur	•						
	grésé bourgogne	•						
	schwarz						•	
Pala	schwarz					•		

Schneehalter- Verlegebeispiel

Beispiel Verlegeplan Schneehalter mit 13er Ziegel (Berechnung mit mittlere Decklänge)

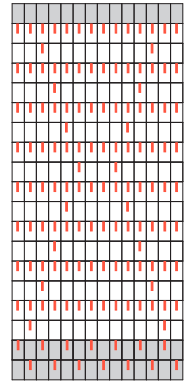
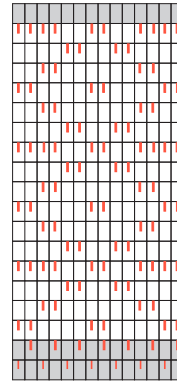
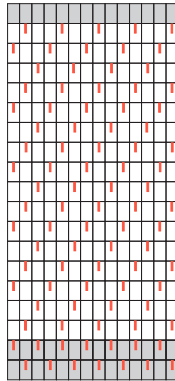
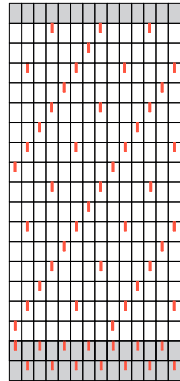
2,50 Stück/m²

4,41 Stück/m²

5,17 Stück/m²

7,59 Stück/m²

First



Traufe

Beispiel Verlegeplan Schneehalter mit 10er Ziegel (Berechnung mit mittlere Decklänge)

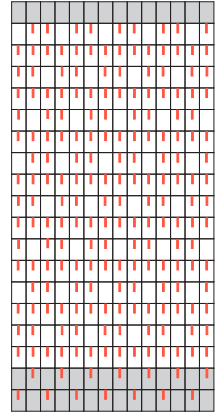
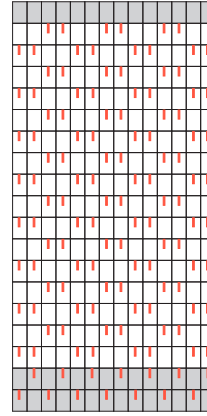
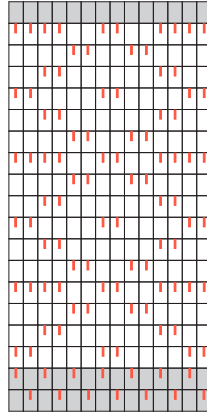
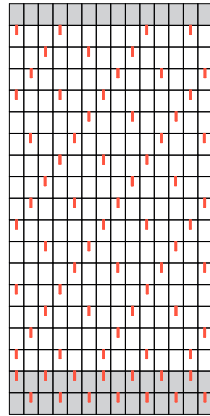
2,67 Stück/m²

4,04 Stück/m²

5,13 Stück/m²

7,32 Stück/m²

First



Traufe

Beispiel Verlegeplan Schneehalter mit Biberschwanzziegel 17/38

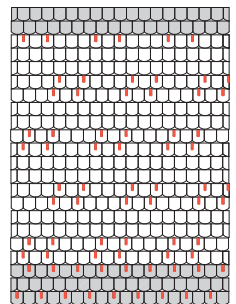
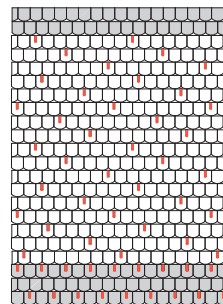
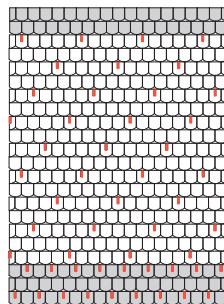
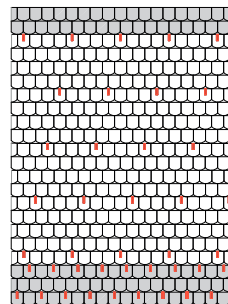
2,94 Stück/m²

4,12 Stück/m²

5,00 Stück/m²

7,00 Stück/m²

First



Traufe

Einbauabstände ZZ-Röhren- schneefang

Spezifikationen
1 In Kombination mit Schneehalter

Tabelle 1

Bezugshöhe	Dachneigung am Sparren/max. Abstand Schneefangreihen							
h_0	10°–14°	15°–19°	20°–24°	25°–29°	30°–34°	35°–39°	40°–45°	46°–50°
<500 m	12 m	12 m	10 m	8 m	8 m ¹	8 m ¹	8 m ¹	8 m ¹
<600 m	12 m	11 m	10 m	8 m ¹	8 m ¹	8 m ¹	8 m ¹	8 m ¹
<700 m	12 m	10 m	9 m	8 m ¹	8 m ¹	8 m ¹	7 m ¹	7 m ¹
<800 m	11 m	9 m	8 m	8 m ¹	8 m ¹	8 m ¹	7 m ¹	7 m ¹
<900 m		8 m	8 m ¹	8 m ¹	8 m ¹	8 m ¹	7 m ¹	7 m ¹
<1000 m		8 m ¹	8 m ¹	8 m ¹	8 m ¹	8 m ¹	7 m ¹	7 m ¹
<1100 m		8 m ¹	8 m ¹	8 m ¹	8 m ¹	8 m ¹	7 m ¹	7 m ¹
≤1200 m		8 m ¹	8 m ¹	8 m ¹	8 m ¹	8 m ¹	7 m ¹	7 m ¹

Die Angaben in der Tabelle 1 beziehen sich auf ein Satteldach mit einer Eindeckung aus Tonziegel und Standard-Windexposition. Objekt- und standortspezifische Abweichungen müssen berücksichtigt werden.

Die Anzahl Schneehalter ist aus der Schneehaltertabelle (siehe Seite 32) zu entnehmen.

Die Ausführung ohne Schneehalter möglich, der max. Abstand Schneefangreihe aus Tabelle 2 ist dabei einzuhalten.

Schneeschutzsysteme und angrenzende Dacheindeckung sind regelmässig auf sichtbare

Schäden und Verformungen zu prüfen, insbesondere nach schneereichen Winterperioden. Beschädigte, gelockerte oder verformte Teile sind auszutauschen bzw. zu reparieren. An Stellen, die wiederholt Schäden durch lokale Überlastungen aufweisen, kann eine Verstärkung des Schneeschutzsystems sinnvoll sein.

Überragt die Schneedecke das oberste Rohr zu viel, besteht bei steileren Dachneigungen (ca. ab 25°) die Gefahr, dass der Schnee über den Schneefang rutscht. Es sind geeignete Massnahmen zu treffen (z.B. Schnee abtragen, Gefahrenbereich sichern, etc.).

Bei grossflächigen Belichtungs-, Solarthermie- und Photovoltaik-elementen u. dgl., sind die max. Abstände zwischen den Schneefangreihen aus Tabelle 2 einzuhalten.

Vermerk: Montageanleitung ist zu beachten.

druckfester
Einbau der
Schneefangstützen
erforderlich

Tabelle 2

Bezugshöhe	Dachneigung am Sparren/max. Abstand Schneefangreihen							
h_0	10°–14°	15°–19°	20°–24°	25°–29°	30°–34°	35°–39°	40°–45°	46°–50°
<500 m	11 m	11 m	9 m	8 m	5,5 m	5 m	4 m	4 m
<600 m	11 m	10 m	9 m	6 m	5 m	4,5 m	4 m	4 m
<700 m	11 m	9 m	8 m	5 m	4,5 m	4,5 m	4 m	4 m
<800 m	10 m	9 m	7 m	4,5 m	4,5 m	4,5 m	4 m	3 m
<900 m		8 m	6 m	4 m	4 m	4 m	3 m	3 m
<1000 m		7 m	5 m	4 m	3 m	3 m	3 m	3 m
<1100 m		6 m	4 m	3 m	3 m	3 m	3 m	3 m
≤1200 m		5 m	4 m	3 m	3 m	3 m	3 m	3 m

Die Angaben in der Tabelle 2 beziehen sich auf ein Satteldach mit einer Standard-Windexposition und mit einer vollflächigen Indach-Solar-Belegung. Objekt- und standortspezifische Abweichungen müssen berücksichtigt werden.

Schneeschutzsysteme und angrenzende Dacheindeckung sind regelmässig auf sichtbare Schäden und Verformungen zu prüfen, insbesondere nach schneereichen Winterperioden. Beschädigte, gelockerte oder verformte Teile sind auszutauschen bzw. zu reparieren.

An Stellen, die wiederholt Schäden durch lokale Überlastungen aufweisen, kann eine Verstärkung des Schneeschutzsystems sinnvoll sein.

Überragt die Schneedecke das oberste Rohr zu viel, besteht bei steileren Dachneigungen (ca. ab 25°) die Gefahr, dass der Schnee über den Schneefang rutscht. Es sind geeignete Massnahmen zu treffen (z.B. Schnee abtragen, Gefahrenbereich sichern, etc.).

Vermerk: Montageanleitung ist zu beachten.

druckfester
Einbau der
Schneefangstützen
erforderlich

Firstentlüftungssystem (Filü)



Firstentlüftungsprofil zu Fi44 / Fi45 anthrazit



Befestigungsschraube für Firstentlüftungsprofil in Konterlatte. 7 Stk. / 2,95 lfm



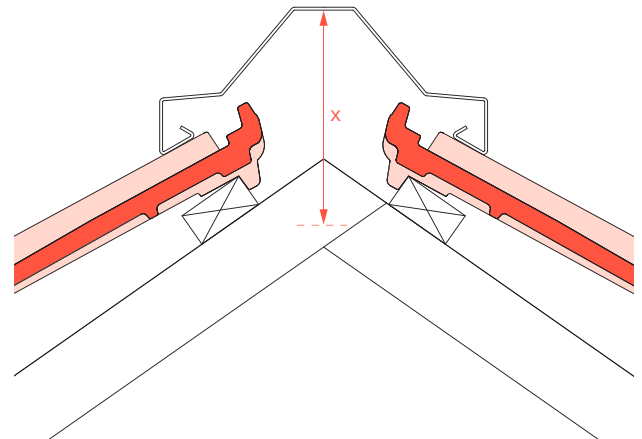
First Befestigungsschraube inkl. Dichtscheibe, 8 Stk. / 2,95 lfm, 5,5 x 70 mm, A2 rostfrei

Ermittlung der Schraubenlänge

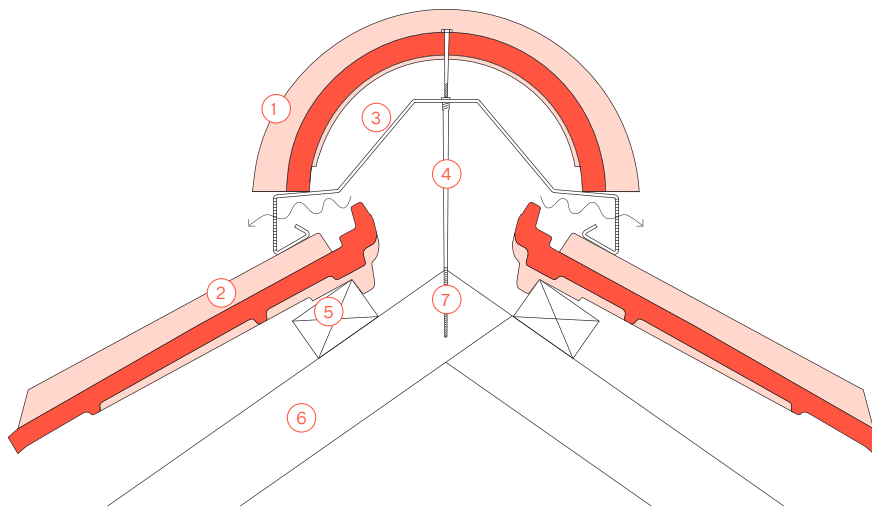
Dachneigung		15°	20°	25°	30°	35°	40°	45°	50°	55°
Fama (Fi 44)	x =	180	180	180	180	150	150	150	120	120
Jura (Fi 45)	x =	180	180	180	180	150	150	150	120	120
Swiss TL (Fi 45)	x =	180	180	180	180	150	150	150	120	120
Campa (Fi45 / FaFi43)	x =	180	180	180	180	150	150	150	120	120
Arteso (Fi45 / FaFi43)	x =	180	180	180	180	150	150	150	120	120
Monteso (Fi45 / FaFi43)	x =	180	180	180	180	150	150	150	120	120
Neva Nova (Fi44 / FaFi43)	x =	180	180	180	180	150	150	150	120	120
Plano (Wi Fi 42)	x =	180	150	150	120	120	120	120		
Casta (Fi 45)	x =	180	180	180	180	180	180	150	150	150

Ermittlung der Schraubenlänge

x = Schraubenlänge inkl. Eindringtiefe in Konterlatte in mm

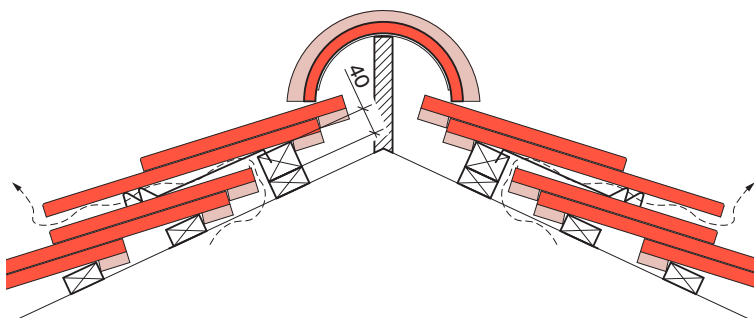


Firstentlüftungssystem

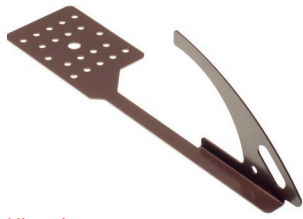


- ① Firstziegel
- ② Flächenziegel
- ③ Firstentlüftungsprofil
- ④ Befestigungsschraube zu Firstentlüftungsprofil
- ⑤ Ziegellattung
- ⑥ Konterlattung
- ⑦ First-Befestigungsschraube

Firstentlüftung Biberschwanzziegel mit Firstlüftungsband



Sicherheitsdachhaken



Hinweis
Eine detaillierte Anleitung zur Montage sowie eine Vorlage für das Abnahme- und Prüfprotokoll ist in der «Montageanleitung» zu finden

Technische Daten

Material	Zertifizierung	Masse mm	Befestigungsmittel
Verzinkter Stahl (beschichtet) oder Edelstahl blank	in alle Belastungsrichtungen geprüft EN 571: 2006 TYP B	590 × 170 × 135	Zürcher Ziegeleien Holzschrauben

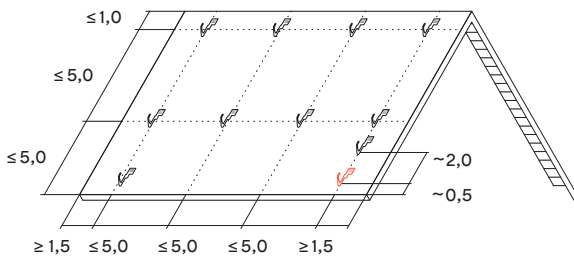
Inhalt je Karton

50 Stk.
41,4 kg / Karton

Hakenfarben

rot, braun, Edelstahl, schwarz

Technische Zeichnung



Empfehlung Farbe Sicherheitsdachhaken zu Dachziegelfarbe

Ziegelmodell	Ziegelfarbe	Farbe Sicherheitsdachhaken				
		rot	braun	Edelstahl	schwarz	
Fama Neva Nova Pada	rot	•				
	kupferbraun	•				
	terrabraun		•			
	braun		•			
	rot-alt		•			
	titangrau			•		
	dunkelgrau				•	
	graphitgrau				•	
	schwarz				•	
	Jura Swiss TL Campa Arteso Monteso Plano Casta	naturreot	•			
hellbraun		•				
braun			•			
altnatur			•			
dunkelgrau					•	
nero					•	
rot-gelb		•				
paleo			•			
attico			•			
castel			•			
gelb-alt		•				
patina		•	•			
vieux-vinzel		•	•			
terra		•				
venezia		•				
siena		•				
umbra			•			
Alegra Roma 1.2		naturreot	•			
		braun		•		
		altnatur	•			
	schwarz				•	
	strohfarbe	•				
	antik	•				
Vauban	naturreot	•				
	braun		•			
	altnatur	•				
	grésé bourgogne	•				
	schwarz				•	
Pala	schwarz				•	

Dachzubehör

Sturmklammern / Firstklammern

Seitenfalzeinschlagklammern, Dachlattendimension unabhängig	Beschichtung	Gebindeeinheit Stk./Karton	Gewicht kg/Karton
Modell A1 passend zu Vauban	Edelstahl	500	3,2
Modell A2 passend zu Arteso, Monteso, Plano, TL10, Pada	verzinkt	500	4,0
Modell A3 passend zu Fama, Jura, Campa, Neva Nova	verzinkt	500	4,5
Seitenfalzeinschlagklammern, zum einhängen an Lattung			
Modell B24 (Dachlattendimension: 24/48) passend zu allen ZZ Falz-Modellen (ausser Alegra, Vauban)	Edelstahl	250	3,0
Modell B30 (Dachlattendimension: 30/50) passend zu allen ZZ Falz-Modellen (ausser Alegra, Vauban)	Edelstahl	250	3,0
Modell B40 (Dachlattendimension: 40/60) passend zu allen ZZ Falz-Modellen (ausser Alegra, Vauban)	Edelstahl	250	3,0
Aussenbefestigung			
Modell C passend zu allen ZZ Modellen (ausser Pada)	verzinkt	250	4,0
Modell D passend zu Pada	verzinkt	200	2,0
Innenklammer zum Einhängen an Lattung			
Modell E24 (Dachlattendimension: 24/48) passend zu allen ZZ Casta-Modellen	verzinkt	250	5,3
Modell E30 (Dachlattendimension: 30/50) passend zu allen ZZ Casta-Modellen	verzinkt	200	4,5
Modell E24 (Dachlattendimension: 24/48) passend zu allen ZZ Casta-Modellen	verzinkt	100	2,3
Firstklammern			
Modell F passend zu Firstziegel Fi44, Fi45, Fi50	verzinkt	200	7,8
Bordklammer			
Modell H (rot-braun) passend zu Roma 1.2 Klosterpfannenziegel	aluminium	10	0,21

Dachzubehör

Unterdachbahn

Modell	Farben	kg/Ro.	Format m	Ro./Pal.	m ² /Ro.
Defensio SK 1,5 m mit 2 integrierten Klebestreifen, Gewicht ca. 220 g/m ²	grau	16,7	50 × 1,5	20	75,0
Defensio SK 3,0 m mit 2 integrierten Klebestreifen, Gewicht ca. 220 g/m ²	grau	20,0	30 × 3,0	20	90,0
Defensio Q Plus 1,5 m 3-lagige Bahn mit monolithischen PU-Funktionsschichten Gewicht ca. 340 g/m ²	blau	25,5	50 × 1,5	20	75,0
Defensio Q Plus 3,0 m 3-lagige Bahn mit monolithischen PU-Funktionsschichten Gewicht ca. 340 g/m ²	blau	31,0	30 × 3,0	20	90,0
Defensio Q Plus-UV 2.0 m 3-lagige Bahn mit monolithischen PU-Funktionsschichten mit einem für den Traufbereich 50 cm breiten UV-beständigen Spezialplanenstoff Gewicht ca. 340 g/m ² für die Defensio Q Plus Gewicht ca. 600 g/m ² für den spez. UV-Planenstoff	blau	42,5	50 × 2,0		100,0
Defensio Q Plus vorkonfektioniert 3-lagige Bahn mit monolithischen PU-Funktionsschichten, Gewicht ca. 340 g/m ²					
Defensio Q Plus-UV 0,43 m 3-lagige Bahn mit monolithischen PU-Funktionsschichten mit einem für den Traufbereich 30 cm breiten UV-beständigen Spezialplanenstoff sd-Wert 0,18 m (± 0,04 m) für die Defensio Q Plus sd-Wert 10,0 m für den spez. UV-Planenstoff	blau	9,15	50×0,43		21,5

Zubehör Unterdachbahn

Modell	Farben	Inhalt	Format mm
Quellschweissmittel THF Das Quellschweissmittel THF dient zur dichten, kraftschlüssigen Verschweissung der Nähte der Defensio Q Plus Bahnen in der Art der Kaltverschweissung. Verbrauch 4,5 g/lfd Meter		Dose 1,0 kg	
Pinselflasche THF Zum einfachen und sicheren Aufbringen von Quellschweissmittel THF. Material: PE-Flasche mit Pinselkopf zum Aufschrauben		Flasche 0,5 l	
Defensio Rohrmanschette Flexible PU-Manschette zum Eindichten von Rohrdurchführungen mit unterschiedlicher Nennweite im Steildachbereich. Rohrdurchmesser von 90 bis 150 mm	grau	Stück	
Defensio Q Plus Comfort Rohrmanschette Flexible PU-Manschette zum Eindichten von Rohrdurchführungen mit unterschiedlicher Nennweite im Steildachbereich. Rohrdurchmesser von 85 bis 150 mm	blau	Box à 20 Stk.	
Multi-Tape Universalklebeband, einseitig selbstklebend	schwarz	Karton à 10 Stück	60 × 25 000
Nail-Tape Butyl Butyl-Nageldichtband, beidseitig selbstklebend	grau	Karton à 6 Stück	50 × 30 000
Nail-Tape Foam PE-Schaum-Nageldichtband, einseitig selbstklebend	schwarz	Karton à 10 Stück	55 × 30 000
Distanzplatte mit Nageldichtung		Karton à 50 Stück	100 × 100
Anschlusskleber Poolflex		440 g/Kartusche	
swisspor Montagekleber		310 ml/Kartusche	

Logistik und Transporte



Merkblatt Grosskraneinsatz

Zu- und Wegfahrt zur Abladestelle

	Kran 23 m	Kran 30 m	Kran 34 m
Gewichte Fahrzeuge			
Gesamtgewicht	33 t	41 t	41 t
max. Vorderachslast	18 t	18 t	18 t
max. Hinterachslast	19 t	29 t	29 t
Masse Fahrzeuge			
Länge	12,00 m	12,00 m	12,00 m
Breite	2,55 m	2,55 m	2,55 m
Durchfahrtsbreite mind.	3,00 m	3,00 m	3,00 m
Höhe	4,00 m	4,00 m	4,00 m
Spurkreisdurchmesser	20,00 m	20,00 m	20,00 m
Wendekreisdurchmesser	22,00 m	22,00 m	22,00 m

Fahrzeugstandort während Kranarbeiten

Bodenbeschaffenheit ¹

Stützendruck / Stütze	20 t	20 t	20 t
ebene Fläche, maximales Gefälle	5%	5%	5%
Anzahl Stützen	4 Stk.	6 Stk.	6 Stk.

Platzbedarf

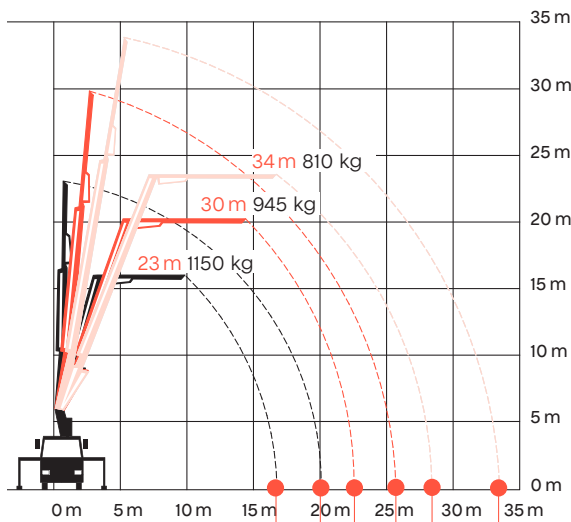
Länge	15,00 m	15,00 m	15,00 m
Breite (inkl. ausgefahrenen Stützen)	7,50 m	7,50 m	9,00 m

Sicherheitsabstand während Kranarbeiten

zum Abladeobjekt (Mindestmass ab Fahrzeugkabine (Front oder seitlich))	4,00 m	4,00 m	4,00 m
zu umliegenden Objekten (Mindestmass Aktionsradius Kran)	3,00 m	3,00 m	3,00 m
zu Stromleitungen (Mindestmass Aktionsradius Kran)	15 m	15 m	15 m

1 Hinweis

- genügend Festigkeit für die 4 Stützen (Stützendruck/Stütze beachten)
- Vorsicht bei Verbundsteinflächen oder sonnenerhitztem Asphalt sowie bei Kanalisationen und Schachtdeckeln



- ① 16,81 m / 1110 kg
- ② 20,16 m / 900 kg
- ③ 22,57 m / 800 kg
- ④ 25,87 m / 680 kg
- ⑤ 28,38 m / 1130 kg
- ⑥ 33,55 m / 720 kg

Vorbereitung seitens Dachdecker

Zufahrt und Abladeplatz freihalten, evtl. Fahrzeuge, Mulden etc. frühzeitig umplazieren lassen und wenn nötig Absperrmassnahmen treffen und/oder Verkehrsregelung organisieren. Sind Sperrungen unumgänglich, ist es Sache des Warenempfängers, die nötigen polizeilichen Bewilligungen einzuholen. Bei Sackgassen Anwohner frühzeitig orientieren um den Abladevorgang nicht unterbrechen zu müssen. Dachpalettenträger (Ziegelbock) mit einem Stützenabstand von mind. 90 cm bereithalten. Eine Arbeitskraft für den Ablad ist vom Warenempfänger ohne Verrechnung zur Verfügung zu stellen.

Haftungsausschluss

Die Beurteilung der Machbarkeit des Grosskraneinsatzes obliegt vor Ort einzig und allein dem Chauffeur. Es steht ihm das Recht zu, die Kranarbeit nicht auszuführen oder abzubrechen. In kritischen Fällen lehnen wir all-fällige Schäden ab. Verlangt der Empfänger den Ablad trotz Vorbehalt des Fahrers, hat der Empfänger einen Haftungsaus-schluss zu unterzeichnen.

Leistungsmerkmale

	Kran 23 m	Kran 30 m	Kran 34 m
Gewichte Fahrzeuge			
Palettengewicht (Dachziegel)	0,9 – 1,1 t	0,9 – 1,1 t	0,9 – 1,1 t
Absetzhöhe (unterkant Palette)	10,0 – 23,0 m	10,0 – 30,0 m	10,0 – 30,0 m

Die Zürcher Ziegeleien bieten keramische Lösungen für die gesamte Gebäudehülle. Seit über 150 Jahren machen wir mit unseren Tonbaustoffen das Wohnen natürlicher und das Bauen einfacher. Aus einem schlichten Rohstoff entwickeln wir ausgeklügelte Systeme für Dach, Wand und Fassade. Seit 2020 sind wir Teil der swisspor Gruppe.



Zürcher Ziegeleien AG
Eichwatt 1, 8105 Regensdorf
Schweiz

Telefon +41 58 219 09 09
info@zz-ag.ch
www.zz-ag.ch