

# Lüftungssystem

Eine funktionierende Dachdurchlüftung hilft, den Dachziegel abzutrocknen und minimiert dadurch den Algen- und Moosbewuchs auf den Dachziegeln. Des Weiteren hilft sie, die Wärme abzutransportieren und minimiert dadurch die Aufheizung des darunterliegenden Raumes und die Alterung von Unterdachbahnen.

## Firstentlüftungsprofil

zu Wi Fi 42  
zu Fi 44  
zu Fi 45



### Format

Wi Fi 42: 2 950 × 295 × 102 mm  
Fi 44: 2 950 × 210 × 98 mm  
Fi 45: 2 950 × 224 × 105 mm

### Gewicht

Wi Fi 42: 8,2 kg  
Fi 44/45: 5 kg

### Farbe

anthrazit

### Material

Aluminium pulverbeschichtet

### Verarbeitungshinweis

Siehe Montageanleitung

### Bemerkung

Entlüftungsöffnung 360 cm<sup>2</sup>/lfm  
Wi Fi 42: Dachneigung max. 35°

## Befestigungsschraube für Firstentlüftungsprofil



### Durchmesser

7 mm

### Länge

100–180 mm

### Verpackung

7 St./Sack

### Material

Edelstahl A2

### Verarbeitungshinweis

Empfehlung: 1 Sack Schrauben pro Fi Lü-Profil (2,95m)

## Befestigungsschraube für Firstziegel



### Durchmesser

5,5 mm

### Länge

70 mm

### Verpackung

8 St./Sack

### Material

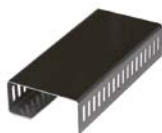
Edelstahl A2

### Verarbeitungshinweis

Empfehlung: 1 Sack Schrauben pro Fi Lü-Profil (2,95m)

---

## Pada Firstlüfter- Einlegeprofil



---

**Format**

135 × 625 × 29 mm

---

**Gewicht**

Karton à 1,2 kg

---

**Farbe**

grau-anthrazit

---

**Material**

Aluminium pulverbeschichtet

---

**Verpackung**

24 St./Karton

---

**Bemerkung**

empfohlener Firstziegel Fi 50

---

---

## Firstlüftungsband



---

**Format**

1000 mm

---

**Material**

Aluminium

---

**Verpackung**

10 St./Bund

---

**Bemerkung**

geeignet für Biberschwanzziegel

---

---

## Trauflüftungskamm



---

**Format**

1000 × 60 mm

---

**Farbe**

braun-anthrazit

---

**Material**

Aluminium lackiert

---

**Verpackung**

30 St./Bund

---

**Bemerkung**

geeignet für Pfannenziegel

---